

Statistik 2014

des Landessportbundes Mecklenburg Vorpommern e. V.

Landessportbund Mecklenburg-Vorpommern

Statistikauswertung 2014

Verhältnis Vereine und Mitglieder zur Bevölkerung

Kreis	Anzahl der Mitgl.01.01.2014	Wohnbevöl- kerung 1/2013	% ualer Anteil z.BeVölkerung	Anzahl der Vereine	Ø-Mitglieder pro Verein	Mitgliederzuwachs zum 01.01.13	%	Zuwachs Vereine zum 01.01.13
Rostock	45.423	202.887	22,39	191	238	1.447	3,29	2
Schwerin	17.612	91.264	19,30	108	163	-391	-2,17	3
Mecklenburgische Seenplatte	36.320	264.261	13,74	329	110	-192	-0,53	0
Landkreis Rostock	24.976	210.732	11,85	219	114	26	0,10	1
Vorpommern-Rügen	30.341	223.718	13,56	285	106	781	2,64	5
Nordwestmecklenburg	19.708	155.801	12,65	157	126	471	2,45	0
Vorpommern-Greifswald	38.027	239.291	15,89	363	105	-939	-2,41	1
Ludwigslust-Parchim	26.215	212.373	12,34	254	103	209	0,80	1
Gesamt	238.622	1.600.327	14,91	1.906	125	1.412	0,60	13
Gesamt- 01.01.2013	237.210	1.634.734(01/12)	14,51	1.893	125			
Gesamt- 01.01.2012	232.516	1.642.327(01/11)	14,16	1.895	123			
Gesamt- 01.01.2011	230.296	1.651.216(01/10)	13,95	1.900	121			
Gesamt- 01.01.2010	230.076	1.664.356(01/09)	13,82	1.879	122			
Gesamt- 01.01.2009	229.049	1.679.682(01/08)	13,64	1.891	121			
Gesamt- 01.01.2008	225.082	1.693.754(01/07)	13,29	1.894	119			
Gesamt- 01.01.2007	220.023	1.707.266(01/06)	12,89	1.895	116			
Gesamt- 01.01.2006	215.274	1.719.653(01/05)	12,52	1.886	114			
Gesamt- 01.01.2005	210.668	1.732.226(01/04)	12,16	1.867	113			
Gesamt - 01.01.2004	206.891	1.744.624(01/03)	11,86	1.848	112			
Gesamt - 01.01.2003	202.901	1.759.877(01/02)	11,53	1.837	110			
Gesamt - 01.01.2002	199.280	1.775.703(01/01)	11,22	1.826	109			
Gesamt - 01.01.2001	197.269	1.786.081 (3/00)	11,04	1.794	110			
Gesamt - 01.01.2000	195.073	1.794.856 (6/99)	10,87	1.716	114			
Gesamt - 01.01.1999	192.737	1.803.420 (6/98)	10,75	1.639	118			
Gesamt - 01.01.1998	185.199	1.815.786 (6/97)	10,20	1.582	117			
Gesamt - 01.01.1997	172.319	1.820.587 (6/96)	9,47	1.508	114			
Gesamt - 01.01.1996	163.066	1.828.636 (6/95)	8,92	1.448	113			
Gesamt - 01.01.1995	156.055	1.836.996 (6/94)	8,50	1.366	114			
Gesamt - 01.01.1994	143.746	1.849.552 (9/93)	7,77	1.271	113			
Gesamt - 01.01.1993	130.750	1.883.340 (6/92)	6,94	1.147	114			
Gesamt - 01.01.1992	121.109			1.116	109			
Gesamt - 25.05.1991	121.788			1.065	114			

Landessportbund M-V e.V.

Mitgliederzahlen nach Altersklassen

AK	Summe		bis 6		bis 14		bis 18		bis 26		bis 40		bis 50		bis 60		bis 99		Vereine	
	2013	2014	2013	2014	2013	2014	2013	2014	2013	2014	2013	2014	2013	2014	2013	2014	2013	2014	2013	2014
Rostock																			189	191
männl.	27061	28166	1682	1992	4767	5110	1752	1731	3979	3787	5807	6360	3457	3491	2519	2618	3098	3077		
weibl.	16915	17257	1423	1353	3002	3194	837	878	1348	1332	1643	1851	1704	1693	1699	1775	5259	5181		
Summe	43976	45423	3105	3345	7769	8304	2589	2609	5327	5119	7450	8211	5161	5184	4218	4393	8357	8258		
Schwerin																			105	108
männl.	10290	9878	343	429	1965	1914	793	760	910	763	1536	1418	1706	1559	1361	1337	1678	1698		
weibl.	7713	7734	322	382	1396	1336	426	479	462	365	633	624	835	924	1101	1039	2538	2585		
Summe	18003	17612	665	811	3361	3250	1219	1239	1372	1128	2169	2042	2541	2483	2462	2376	4214	4283		
Mecklenburgische Seenplatte																			329	329
männl.	22160	21932	1085	1182	4710	4660	1515	1555	2631	2350	3570	3610	3312	3097	2728	2720	2609	2758		
weibl.	14352	14388	892	1056	2935	3115	817	916	864	725	1482	1446	2101	1882	2088	2059	3173	3189		
Summe	36512	36320	1977	2238	7645	7775	2332	2471	3495	3075	5052	5056	5413	4979	4816	4779	5782	5947		
Landkreis Rostock																			218	219
männl.	15987	16060	608	593	3521	3526	1180	1231	1961	1891	2711	2850	2378	2312	1907	1905	1721	1752		
weibl.	8963	8916	460	448	1842	1929	574	589	601	618	1103	1092	1460	1306	1253	1203	1670	1731		
Summe	24950	24976	1068	1041	5363	5455	1754	1820	2562	2509	3814	3942	3838	3618	3160	3108	3391	3483		
Vorpommern-Rügen																			280	285
männl.	18066	18360	599	679	3851	3950	1102	1136	2110	1939	2906	3143	2983	2890	2177	2278	2338	2345		
weibl.	11494	11981	643	680	2700	2727	726	748	786	799	1252	1456	1791	1716	1332	1474	2264	2381		
Summe	29560	30341	1242	1359	6551	6677	1828	1884	2896	2738	4158	4599	4774	4606	3509	3752	4602	4726		
Nordwestmecklenburg																			157	157
männl.	11870	12051	789	785	2718	2805	972	1025	1339	1262	1861	1910	1686	1596	1227	1289	1278	1379		
weibl.	7367	7657	602	604	1758	1778	480	541	486	462	863	867	1187	1120	902	987	1089	1298		
Summe	19237	19708	1391	1389	4476	4583	1452	1566	1825	1724	2724	2777	2873	2716	2129	2276	2367	2677		
Vorpommern-Greifswald																			362	363
männl.	23826	23254	1005	1125	4621	4524	1525	1465	2979	2667	4127	4015	3431	3280	3145	3149	2993	3029		
weibl.	15140	14773	1078	1138	3471	3314	917	930	1132	1088	1928	1739	2083	1913	1858	1928	2673	2723		
Summe	38966	38027	2083	2263	8092	7838	2442	2395	4111	3755	6055	5754	5514	5193	5003	5077	5666	5752		
Ludwigslust-Parchim																			253	254
männl.	15976	16109	648	657	3320	3250	1236	1325	2124	1918	2560	2624	2450	2473	2021	2149	1617	1713		
weibl.	10030	10106	506	541	2000	1920	686	706	714	685	1227	1235	1712	1649	1454	1545	1731	1825		
Summe	26006	26215	1154	1198	5320	5170	1922	2031	2838	2603	3787	3859	4162	4122	3475	3694	3348	3538		
Mitglieder-Gesamt																			1893	1906
männl.	145236	145810	6759	7442	29473	29739	10075	10228	18033	16577	25078	25930	21403	20698	17085	17445	17330	17751		
weibl.	91974	92812	5926	6202	19104	19313	5463	5787	6393	6074	10131	10310	12873	12203	11687	12010	20397	20913		
Summe	237210	238622	12685	13644	48577	49052	15538	16015	24426	22651	35209	36240	34276	32901	28772	29455	37727	38664		

Landessportbund Mecklenburg-Vorpommern

Statistikauswertung 2014

Vergleich nach Altersklassenstruktur

Altersgruppen	männlich						weiblich						zusammen					
	Jahre	01.01.09	01.01.10	01.01.11	01.01.12	01.01.13	01.01.14	01.01.09	01.01.10	01.01.11	01.01.12	01.01.13	01.01.14	01.01.09	01.01.10	01.01.11	01.01.12	01.01.13
0-6	7.108	7.138	6.986	6.885	6.759	7.442	6.231	6.415	6.462	6.129	5.926	6.202	13.339	13.553	13.448	13.014	12.685	13.644
7-14	26.602	27.046	28.268	28.425	29.473	29.739	16.862	17.341	18.167	18.866	19.104	19.313	43.464	44.387	46.435	47.291	48.577	49.052
15-18	11.862	10.357	8.812	9.292	10.075	10.228	6.263	5.374	4.601	4.996	5.463	5.787	18.125	15.731	13.413	14.288	15.538	16.015
19-26	20.165	20.462	19.527	18.609	18.033	16.577	7.223	7.164	6.684	6.502	6.393	6.074	27.388	27.626	26.211	25.111	24.426	22.651
27-40	24.974	25.226	24.580	24.748	25.078	25.930	11.475	11.120	10.269	10.093	10.131	10.310	36.449	36.346	34.849	34.841	35.209	36.240
41-50	22.070	21.953	22.089	21.605	21.403	20.698	13.521	13.312	13.201	12.990	12.873	12.203	35.591	35.265	35.290	34.595	34.276	32.901
51-60	14.539	15.208	15.459	16.137	17.085	17.445	9.743	10.539	11.206	11.543	11.687	12.010	24.282	25.747	26.665	27.680	28.772	29.455
über 60	13.990	14.611	15.538	16.351	17.330	17.751	16.421	16.810	18.447	19.345	20.397	20.913	30.411	31.421	33.985	35.696	37.727	38.664
Gesamt:	141.310	142.001	141.259	142.052	145.236	145.810	87.739	88.075	89.037	90.464	91.974	92.812	229.049	230.076	230.296	232.516	237.210	238.622

Anzahl der Vereine	1891	1879	1900	1895	1893	1906
Anzahl der Fachverbände	46	46	46	46	46	46
Anzahl der Stadt und Kreissportbünde	18	18	18	18	8	8

Landessportbund Mecklenburg-Vorpommern

Aufgliederung der Mitglieder und Vereine nach Kreissportbünden

Kreise	Mitglieder 01.01.2012	Mitglieder 01.01.2013	Mitglieder 01.01.2014	Vereine 01.01.2012	Vereine 01.01.2013	Vereine 01.01.2014
Rostock	42.164	43.976	45.423	182	189	191
Schwerin	17.515	18.003	17.612	103	105	108
Mecklenburgische Seenplatte	36.058	36.512	36.320	327	329	329
Landkreis Rostock	24.485	24.950	24.976	222	218	219
Vorpommern-Rügen	28.825	29.560	30.341	286	280	285
Nordwestmecklenburg	19.047	19.237	19.708	160	157	157
Vorpommern-Greifswald	38.627	38.966	38.027	365	362	363
Ludwigslust-Parchim	25.795	26.006	26.215	250	253	254
Zusammen	232.516	237.210	238.622	1.895	1.893	1.906

Aufgliederung der Vereine und Mitglieder nach Kreissportbünden

Kreise	Mitglieder 01.01.2013	Mitglieder 01.01.2014	Vereine 01.01.2013	Vereine 01.01.2014	Ø Anzahl Mitgl. / Verein 2013	Ø Anzahl Mitgl. / Verein 2014
Rostock	43.976	45.423	189	191	233	238
Schwerin	18.003	17.612	105	108	171	163
Mecklenburgische Seenplatte	36.512	36.320	329	329	111	110
Landkreis Rostock	24.950	24.976	218	219	114	114
Vorpommern-Rügen	29.560	30.341	280	285	106	106
Nordwestmecklenburg	19.237	19.708	157	157	123	126
Vorpommern-Greifswald	38.966	38.027	362	363	108	105
Ludwigslust-Parchim	26.006	26.215	253	254	103	103
Zusammen	237.210	238.622	1.893	1.906	125	125

Landessportbund Mecklenburg-Vorpommern

Statistikauswertung 2014

Vergleich nach Altersgruppen und Kreisen

Kreis	Kinder		Jugend *		Erwachsene		Gesamt-Mitgl. 01.01.2014
	01.01.2014	% zu Gesamt-Mitgl.	01.01.2014	% zu Gesamt-Mitgl.	01.01.2014	% zu Gesamt-Mitgl.	
Rostock	11.649	25,65	7.728	17,01	26.046	57,34	45.423
Schwerin	4.061	23,06	2.367	13,44	11.184	63,50	17.612
Mecklenburg. Seenplatte	10.013	27,57	5.546	15,27	20.761	57,16	36.320
Landkreis Rostock	6.496	26,01	4.329	17,33	14.151	56,66	24.976
Vorpommern-Rügen	8.036	26,49	4.622	15,23	17.683	58,28	30.341
Nordwestmecklenburg	5.972	30,30	3.290	16,69	10.446	53,00	19.708
Vorpommern-Greifswald	10.101	26,56	6.150	16,17	21.776	57,26	38.027
Ludwigslust-Parchim	6.368	24,29	4.634	17,68	15.213	58,03	26.215
Summe	62.696	26,27	38.666	16,20	137.260	57,52	238.622

* Jugend = 15 -26 Jahre

Vergleich nach Altersgruppen und Kreisen

Kreis	Kinder		Jugend *		Erwachsene		Gesamt-Mitgl. 01.01.2014
	01.01.2014	% zu Gesamt-Mitgl.	01.01.2014	% zu Gesamt-Mitgl.	01.01.2014	% zu Gesamt-Mitgl.	
Rostock	11.649	25,65	2.609	5,74	31.165	68,61	45.423
Schwerin	4.061	23,06	1.239	7,03	12.312	69,91	17.612
Mecklenburg. Seenplatte	10.013	27,57	2.471	6,80	23.836	65,63	36.320
Landkreis Rostock	6.496	26,01	1.820	7,29	16.660	66,70	24.976
Vorpommern-Rügen	8.036	26,49	1.884	6,21	20.421	67,30	30.341
Nordwestmecklenburg	5.972	30,30	1.566	7,95	12.170	61,75	19.708
Vorpommern-Greifswald	10.101	26,56	2.395	6,30	25.531	67,14	38.027
Ludwigslust-Parchim	6.368	24,29	2.031	7,75	17.816	67,96	26.215
Summe	62.696	26,27	16.015	6,71	159.911	67,01	238.622

* Jugend = 15 -18 Jahre

Landessportbund Mecklenburg-Vorpommern
Statistikauswertung 2014

Vergleich nach Geschlecht

Kreis	Männlich		Weiblich		Gesamt-Mitgl. 01.01.2014
	01.01.2014	% zu Gesamt-Mitgl.	01.01.2014	% zu Gesamt-Mitgl.	
Rostock	28.166	62	17.257	38	45.423
Schwerin	9.878	56	7.734	44	17.612
Mecklenburgische Seenplatte	21.932	60	14.388	40	36.320
Landkreis Rostock	16.060	64	8.916	36	24.976
Vorpommern-Rügen	18.360	61	11.981	39	30.341
Nordwestmecklenburg	12.051	61	7.657	39	19.708
Vorpommern-Greifswald	23.254	61	14.773	39	38.027
Ludwigslust-Parchim	16.109	61	10.106	39	26.215
Summe	145.810	61	92.812	39	238.622

Mitglieder - Bestandserhebung

Der Landessportbund Mecklenburg-Vorpommern e. V.

zählt am 01.01.2014

folgende Mitglieder:

Altersgruppen	männlich	weiblich	zusammen
bis einschließlich 6 Jahre	7442	6202	13.644
von 7 - 14 Jahren	29739	19313	49.052
von 15 - 18 Jahren	10228	5787	16.015
von 19 - 26 Jahren	16.577	6074	22.651
von 27 - 40 Jahren	25.930	10310	36.240
von 41 - 60 Jahren	38.143	24.213	62.356
über 60 Jahre	17.751	20913	38.664
I N S G E S A M T	145.810	92.812	238.622

Der Landessportbund M-V e.V. zählt am Stichtag

1.906

Vereine.

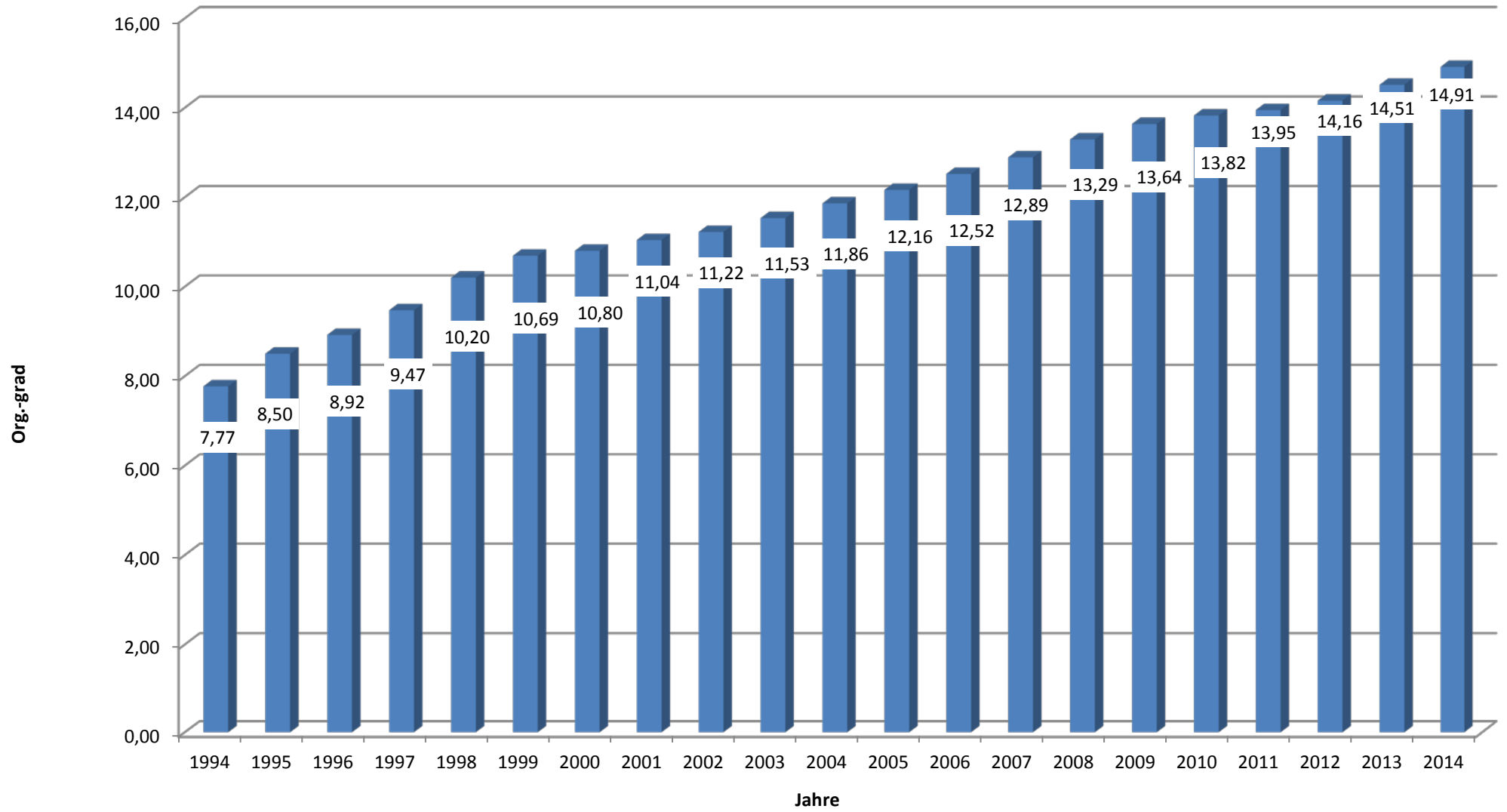
Vereinsstruktur nach Mitgliederbestand

Mitglieder		zum 01.01.2014	
bis	50	883 Vereine	46,33%
51 bis	100	419 Vereine	21,98%
101 bis	150	211 Vereine	11,07%
151 bis	300	225 Vereine	11,80%
301 bis	500	79 Vereine	4,14%
501 bis	1000	70 Vereine	3,67%
über	1000	19 Vereine	1,00%
Gesamt		1.906 Vereine	100,00%

Die 20 größten Vereine im Landessportbund

Vereinsname	Mitglieder-gesamt
1 F.C. Hansa Rostock e.V.	8121
2 Polizeisportverein Rostock e.V.	2691
3 ARGuS Schwerin	2400
4 HSG Universität Greifswald e.V.	2117
5 HSG Universität Rostock e.V.	1907
6 Polizeisportverein 90 Neubrandenburg e.V.	1877
7 SV Turbine Neubrandenburg e.V.	1776
8 Güstrower Sportclub 09 e.V.	1647
9 Sportclub Neubrandenburg e.V.	1587
10 Integrativer Treff e.V.	1443
11 1. Leichtathletik-Verein Rostock e.V.	1249
12 Ueckermünder Turnverein von 1861 e.V.	1205
13 Schwimmclub Empor Rostock 2000 e.V.	1160
14 Golfclub Rügen Schloss Karnitz e.V.	1159
15 Sportverein Warnemünde e.V.	1061
16 Polizeisportverein Schwerin e.V.	1053
17 SV Olympia Rostock e.V.	1008
18 Lederhexen e.V.	1007
19 Turn- und Sportverein Friedland 1814 e.V.	1005
20 Turnverein Hagenow 1990 e. V.	935

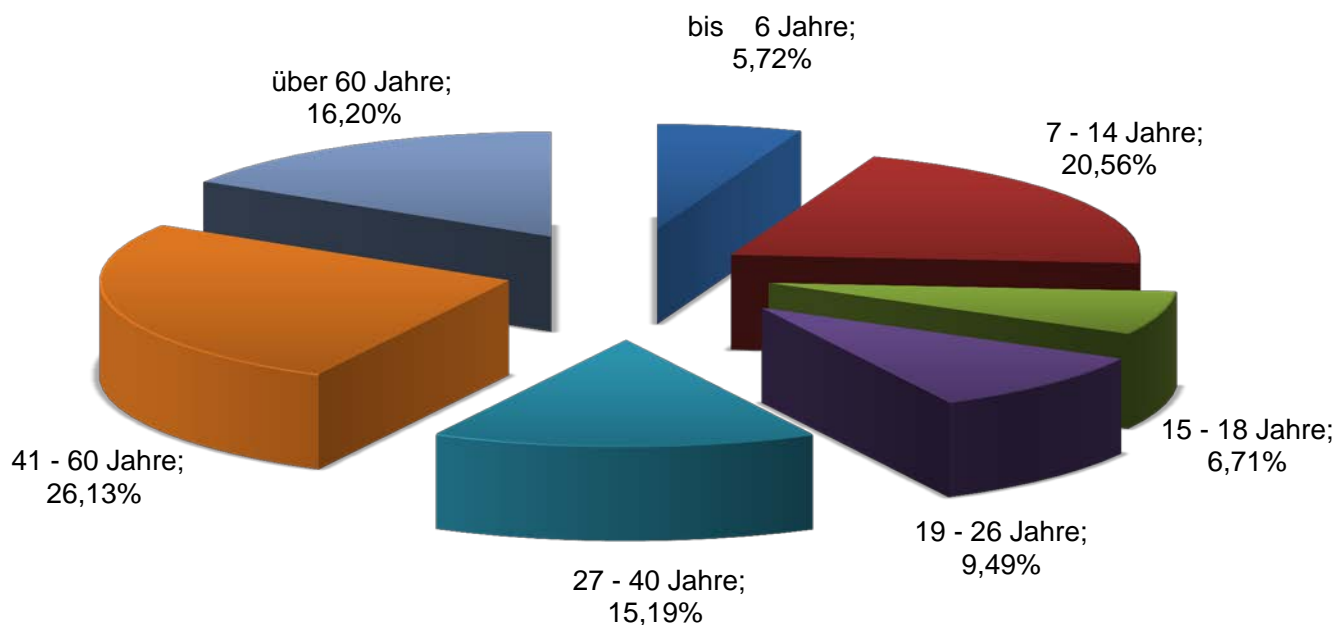
Organisationsgrad LSB



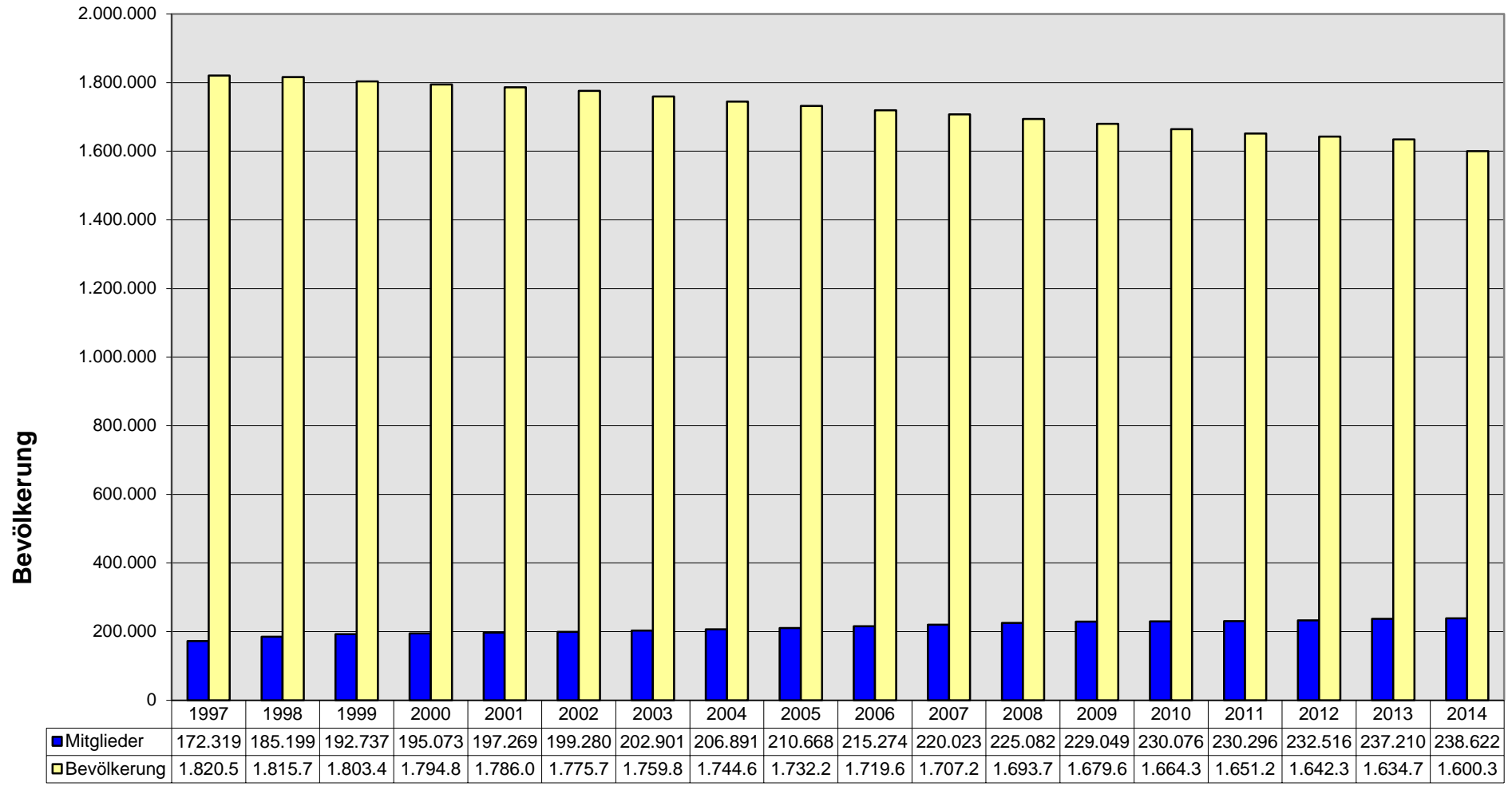
Mitglieder- Bestandserhebung 2014 nach Altersgruppen

bis 6 Jahre	13.644 Mitglieder	5,72%
7 - 14 Jahre	49.052 Mitglieder	20,56%
15 - 18 Jahre	16.015 Mitglieder	6,71%
19 - 26 Jahre	22.651 Mitglieder	9,49%
27 - 40 Jahre	36.240 Mitglieder	15,19%
41 - 60 Jahre	62.356 Mitglieder	26,13%
über 60 Jahre	38.664 Mitglieder	16,20%
Gesamtmitglieder	238.622 Mitglieder	100,00%

Mitglieder - Bestandserhebung nach Altersgruppen 2014

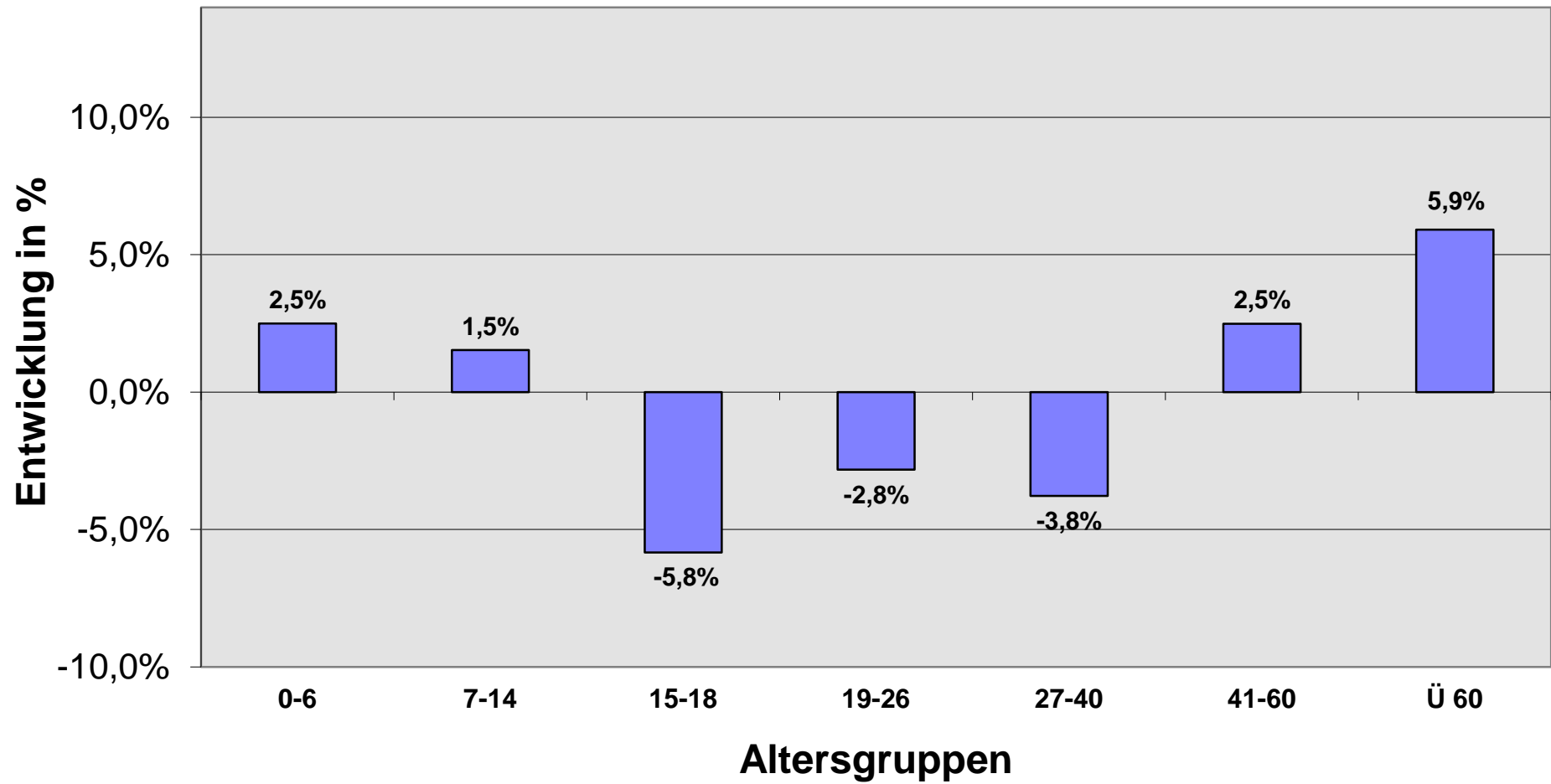


Entwicklung der Mitglieder zur Bevölkerung von 1997 bis 2014

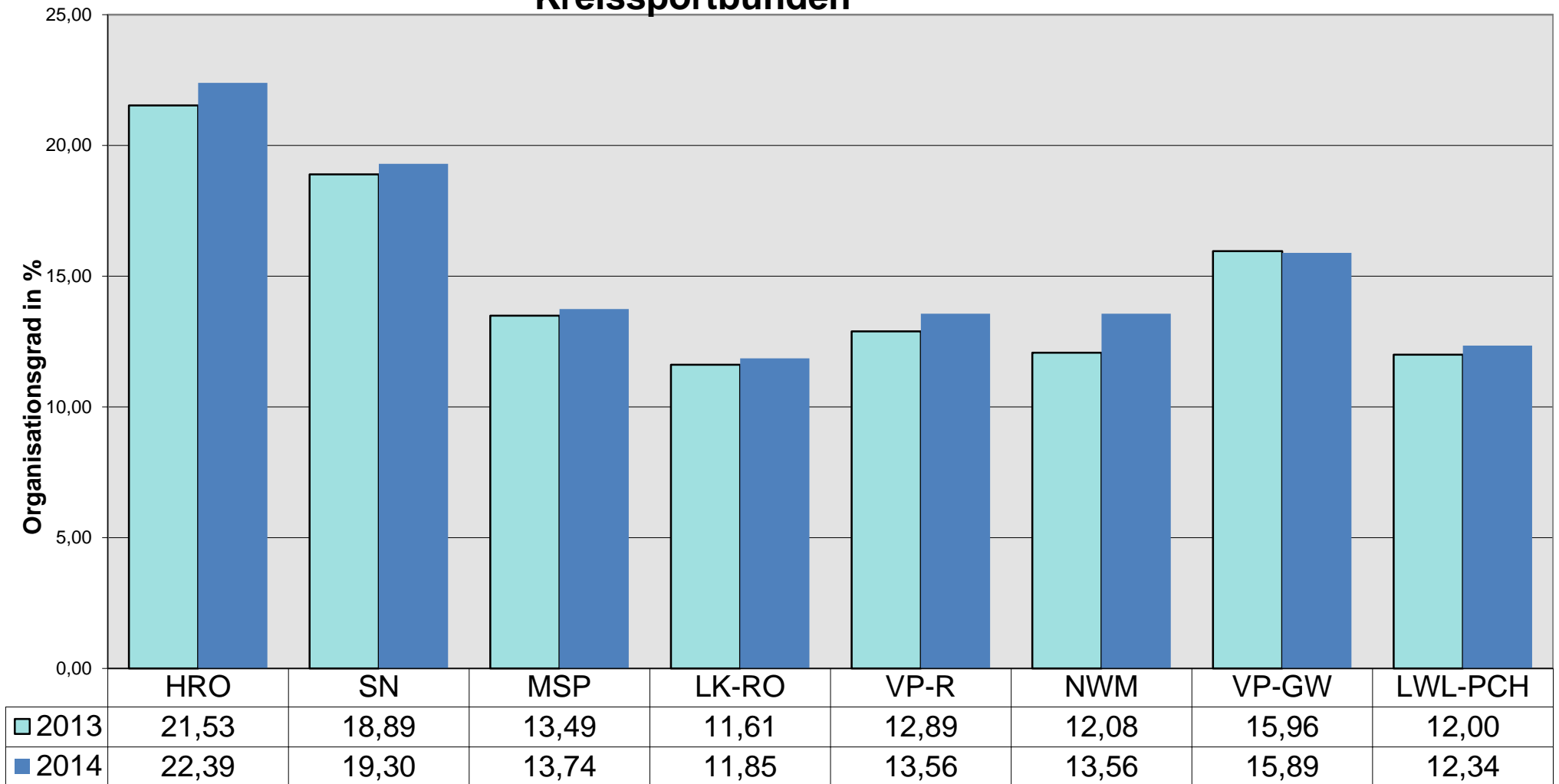


Jahre

Mitgliederentwicklung nach Altersgruppen im Zeitraum 2004-2014

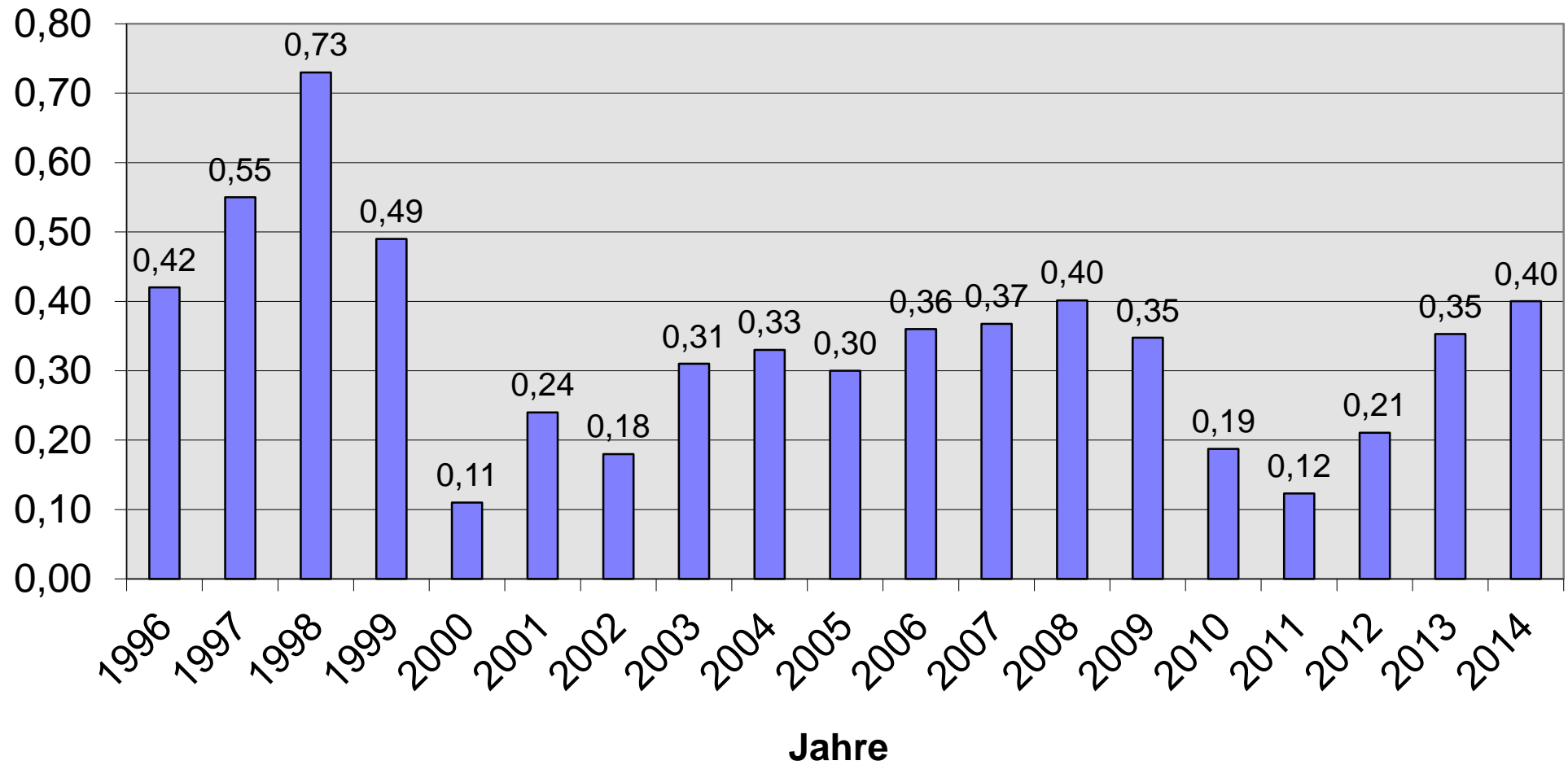


Entwicklung des Organisationsgrades in den Stadt- und Kreissportbünden

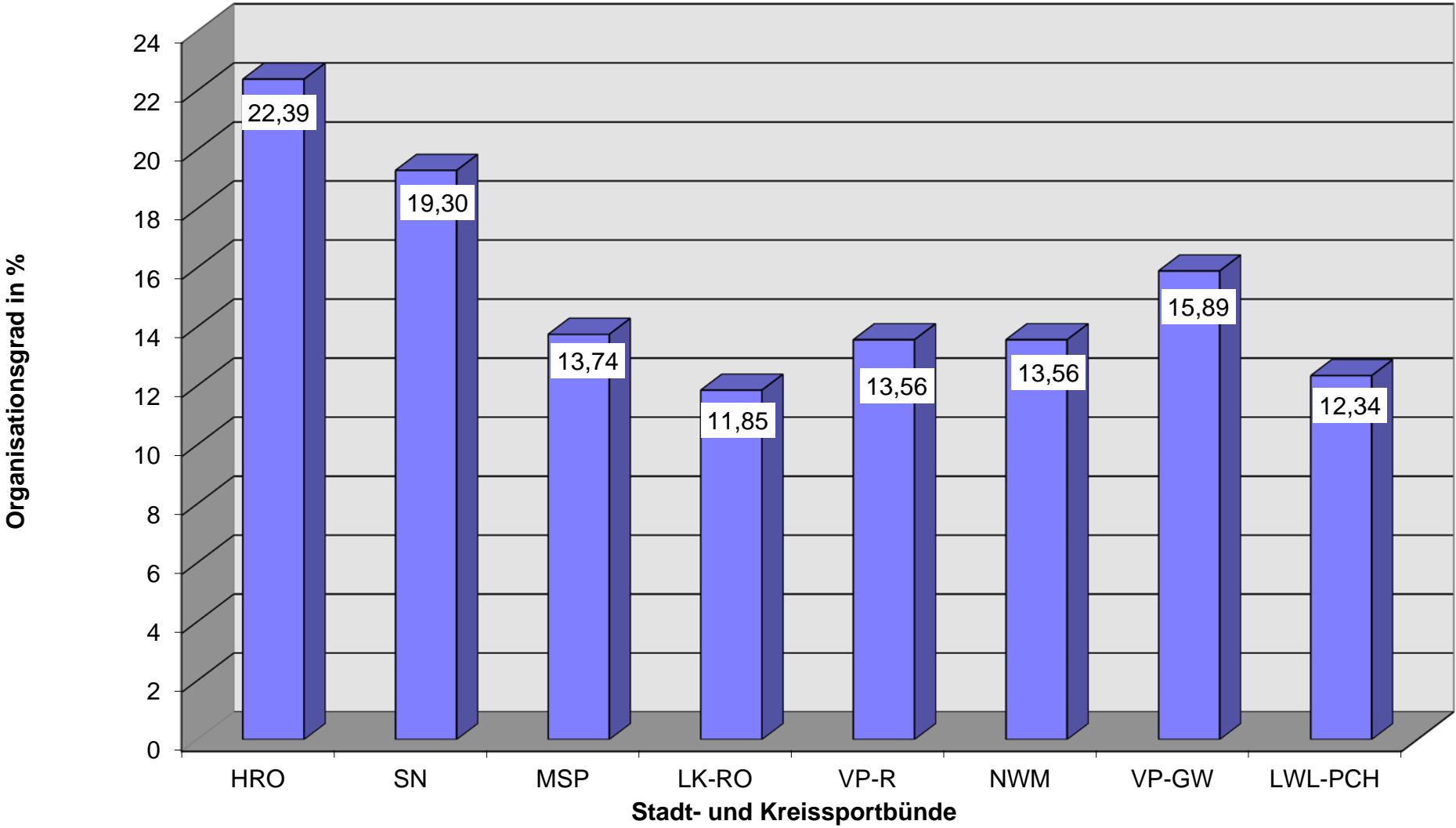


Stadt-/Kreissportbünde

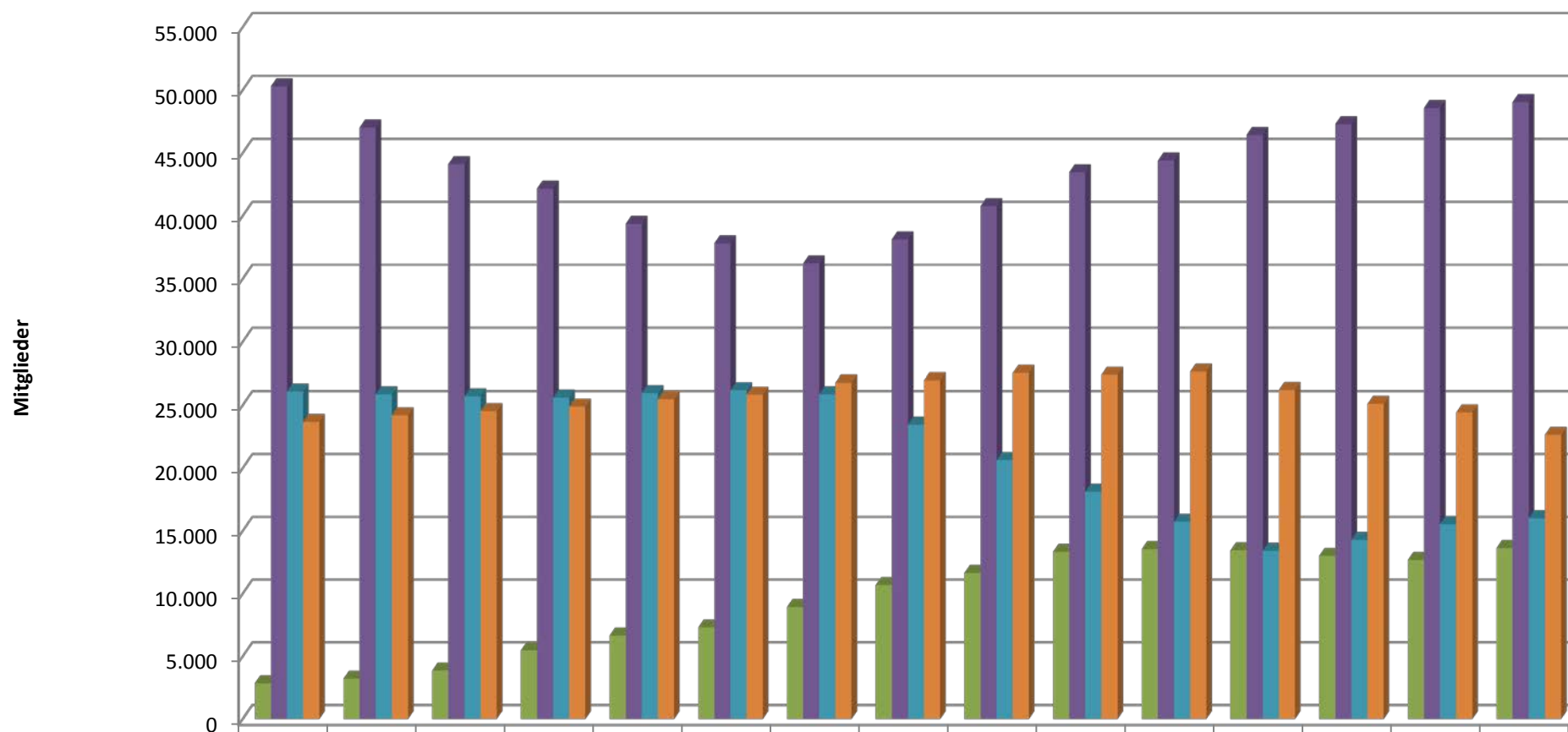
**Entwicklung des Organisationsgrades von 1996 bis 2014 in Prozent
jährliche Zuwächse**



Organisationsgrad 2014 in % SSB / KSB

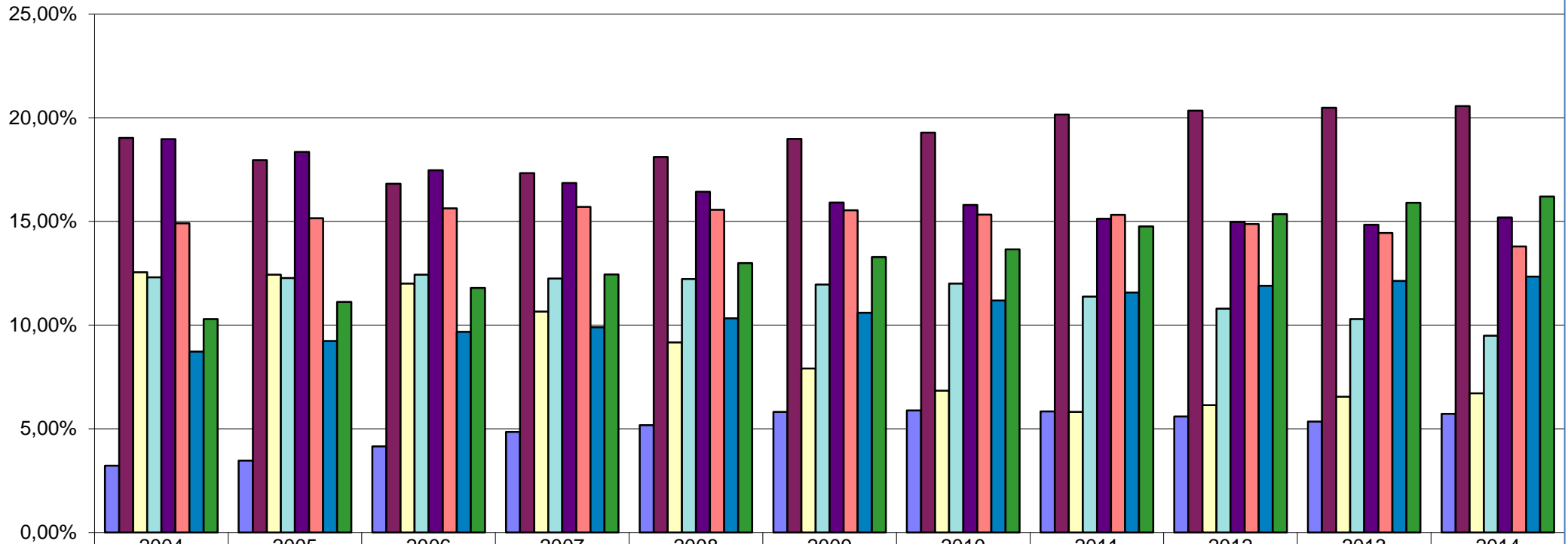


Mitgliederentwicklung im Kinder- und Jugendsport bis 26 Jahre von 2000 - 2014



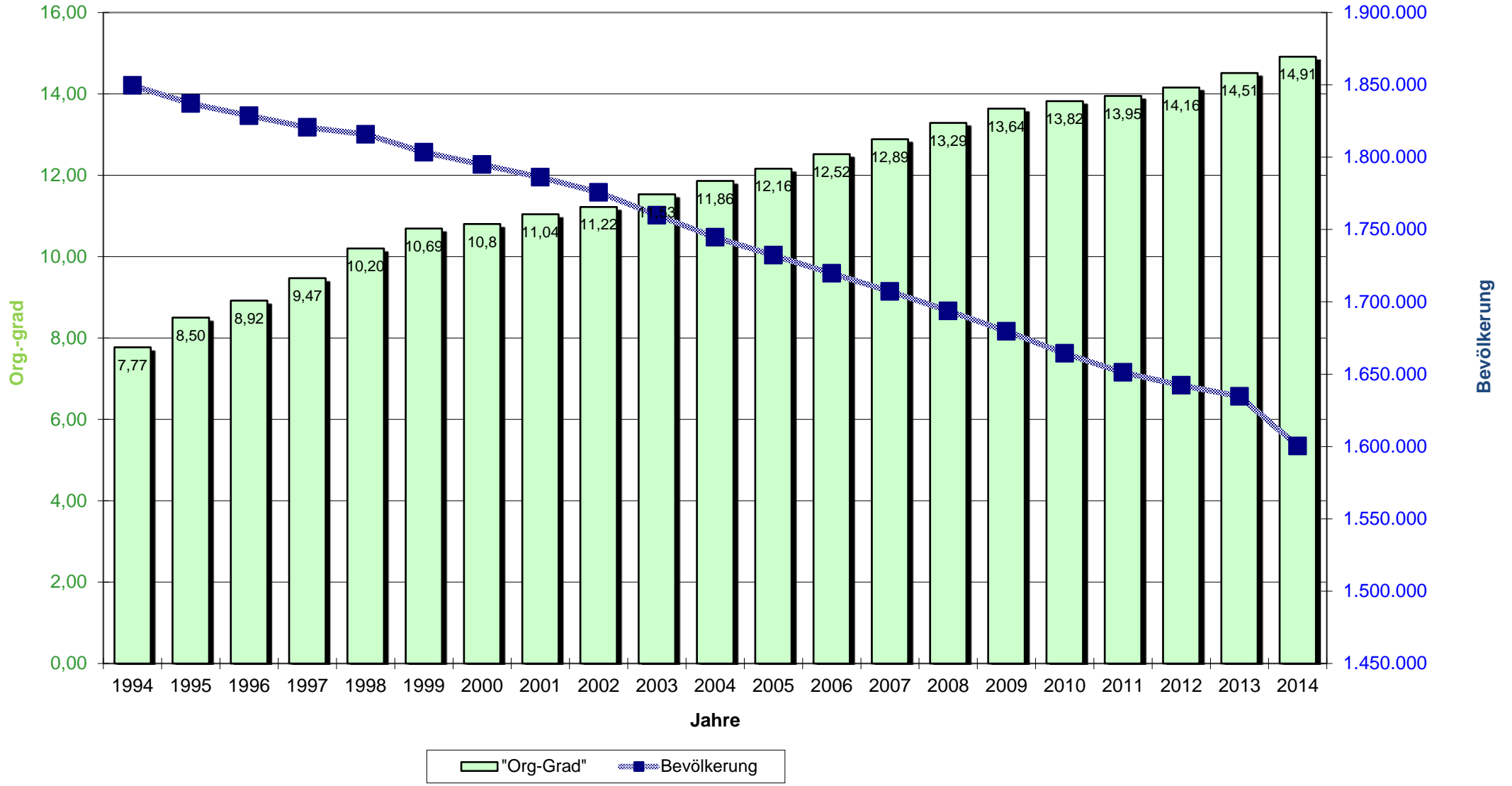
	2000	2001	2002	2003	2004	2005	2006	2007	2008	2009	2010	2011	2012	2013	2014
■ 0-6	2.851	3.218	3.863	5.490	6.661	7.309	8.928	10.681	11.649	13.339	13.553	13.448	13.014	12.685	13.644
■ 7-14	50.294	47.022	44.114	42.169	39.367	37.829	36.213	38.138	40.766	43.464	44.387	46.435	47.291	48.577	49.052
■ 15-18	26.090	25.855	25.708	25.597	25.963	26.188	25.865	23.455	20.642	18.125	15.731	13.413	14.288	15.538	16.015
■ 19-26	23.669	24.204	24.516	24.894	25.466	25.841	26.774	26.958	27.525	27.388	27.626	26.211	25.111	24.426	22.651

Mitgliederentwicklung 2004 bis 2014

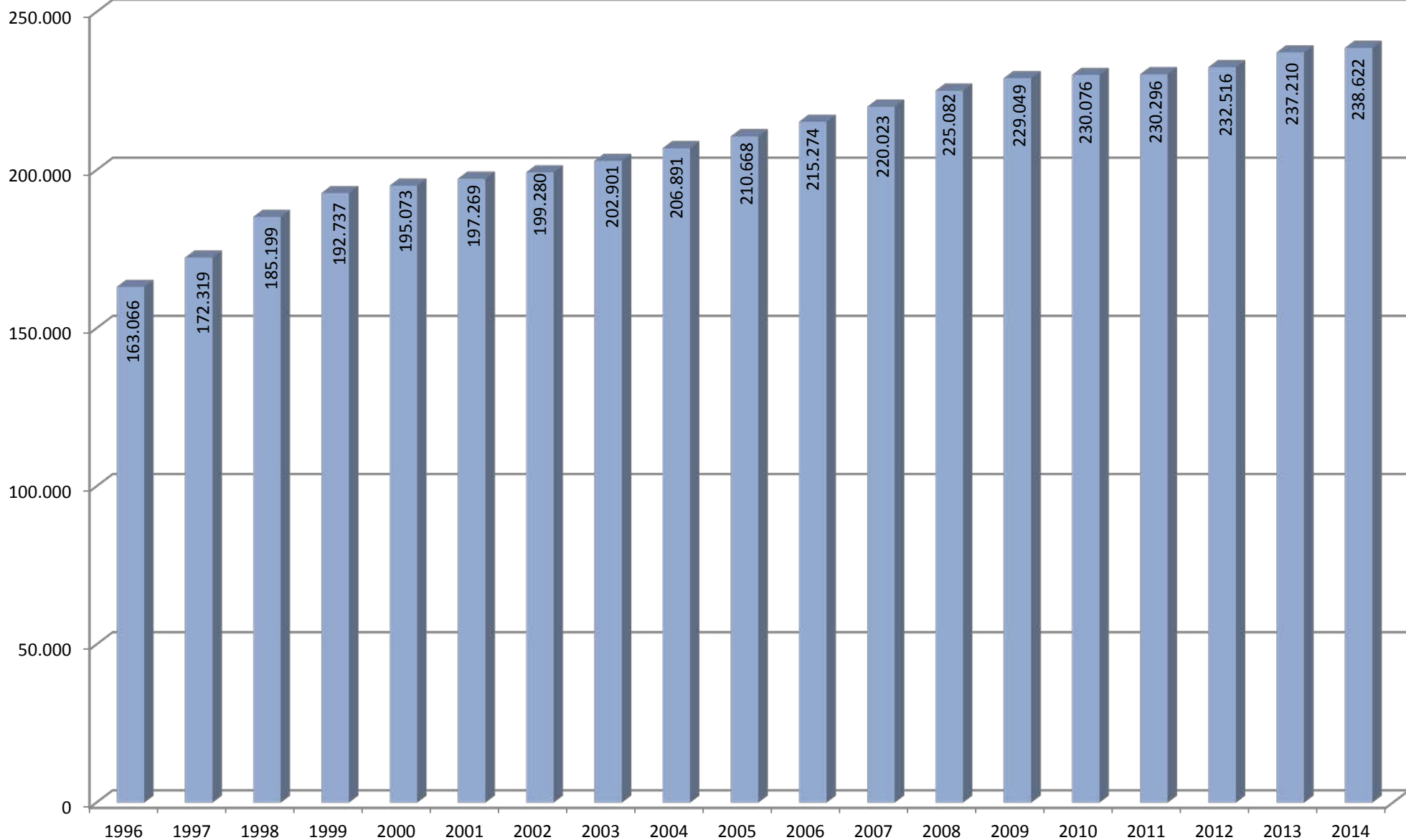


	2004	2005	2006	2007	2008	2009	2010	2011	2012	2013	2014
■ 0-6	3,22%	3,47%	4,15%	4,85%	5,18%	5,82%	5,89%	5,84%	5,60%	5,35%	5,72%
■ 7-14	19,03%	17,96%	16,82%	17,33%	18,11%	18,98%	19,29%	20,16%	20,34%	20,48%	20,56%
■ 15-18	12,55%	12,43%	12,01%	10,66%	9,17%	7,91%	6,84%	5,82%	6,14%	6,55%	6,71%
■ 19-26	12,31%	12,27%	12,44%	12,25%	12,23%	11,96%	12,01%	11,38%	10,80%	10,30%	9,49%
■ 27-40	18,97%	18,35%	17,47%	16,85%	16,43%	15,91%	15,80%	15,13%	14,98%	14,84%	15,19%
■ 41-50	14,91%	15,16%	15,63%	15,70%	15,56%	15,54%	15,33%	15,32%	14,88%	14,45%	13,79%
■ 51-60	8,73%	9,24%	9,68%	9,90%	10,33%	10,60%	11,19%	11,58%	11,90%	12,13%	12,34%
■ über 60	10,29%	11,12%	11,80%	12,45%	12,99%	13,28%	13,66%	14,76%	15,35%	15,90%	16,20%

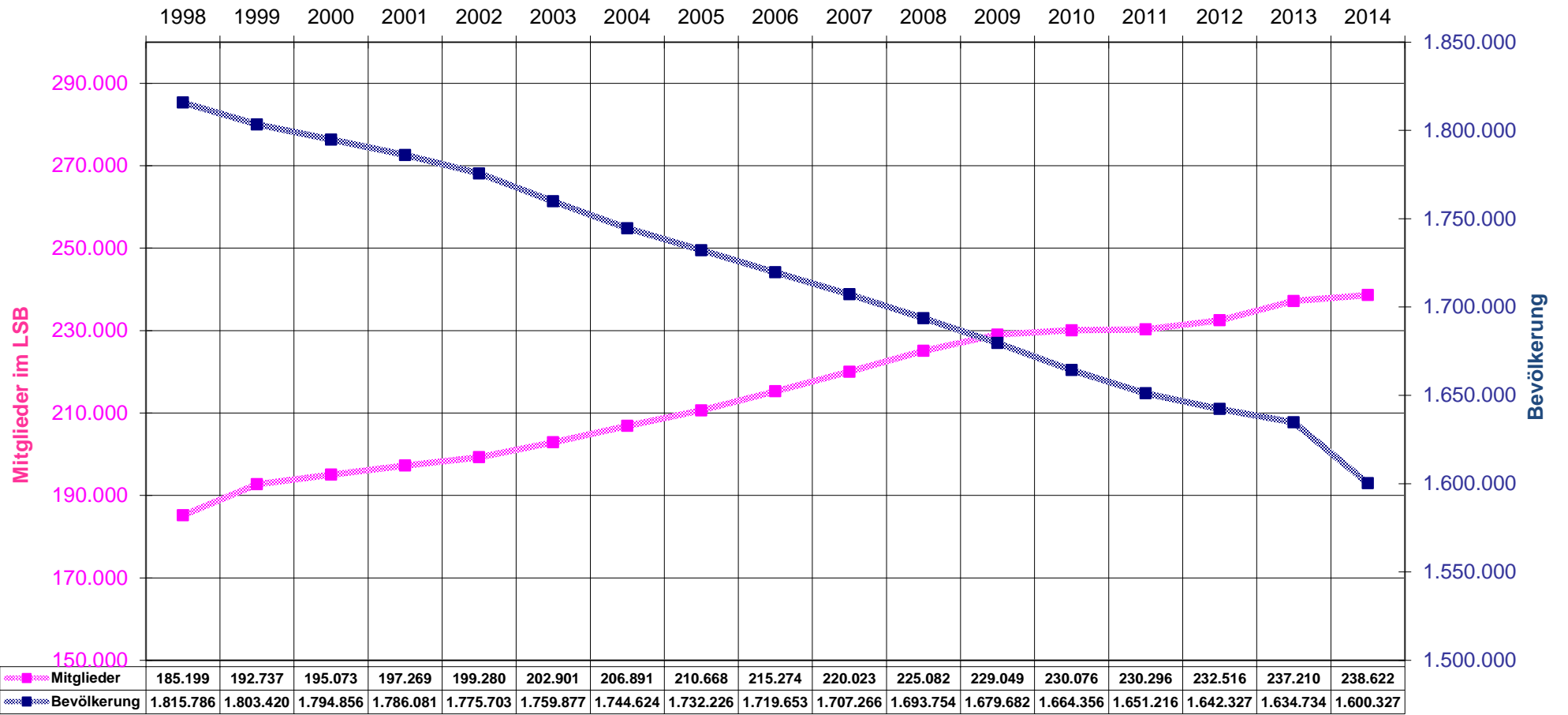
Organisationsgrad im LSB zum Verhältnis der Bevölkerungsentwicklung



Anzahl Mitglieder im Landessportbund M-V e.V. 1996 - 2014



Entwicklung der Mitglieder des LSB zur Bevölkerung von 1998 bis 2014



Jahre