

# Statistik 2016

des Landessportbundes Mecklenburg Vorpommern e. V.

# Landessportbund Mecklenburg-Vorpommern

Statistikauswertung 2016

## Verhältnis Vereine und Mitglieder zur Bevölkerung

Kreis	Anzahl der Mitgl.01.01.2016	Wohnbevöl- kerung 1/2015	% ualer Anteil z.BeVölkerung	Anzahl der Vereine	Ø-Mitglieder pro Verein	Mitgliederzuwachs zum 01.01.15	%	Zuwachs Vereine zum 01.01.15
Rostock	49.078	204.167	24,04	197	249	1.496	3,14	-3
Schwerin	17.326	92.138	18,80	108	160	-111	-0,64	2
Mecklenburgische Seenplatte	37.425	261.733	14,30	332	113	656	1,78	7
Landkreis Rostock	25.027	211.878	11,81	217	115	-177	-0,70	-2
Vorpommern-Rügen	30.809	223.470	13,79	282	109	50	0,16	-2
Nordwestmecklenburg	20.360	155.424	13,10	154	132	312	1,56	-2
Vorpommern-Greifswald	38.475	237.697	16,19	364	106	19	0,05	0
Ludwigslust-Parchim	26.751	212.631	12,58	258	104	398	1,51	3
<b>Gesamt</b>	<b>245.251</b>	<b>1.599.138</b>	<b>15,34</b>	<b>1.912</b>	<b>128</b>	2.643	1,09	3
Gesamt- 01.01.2015	242.608	1.596.505(01/14)	15,20	1.909	127			
Gesamt- 01.01.2014	238.622	1.600.327(01/13)	14,91	1.906	125			
Gesamt- 01.01.2013	237.210	1.634.734(01/12)	14,51	1.893	125			
Gesamt- 01.01.2012	232.516	1.642.327(01/11)	14,16	1.895	123			
Gesamt- 01.01.2011	230.296	1.651.216(01/10)	13,95	1.900	121			
Gesamt- 01.01.2010	230.076	1.664.356(01/09)	13,82	1.879	122			
Gesamt- 01.01.2009	229.049	1.679.682(01/08)	13,64	1.891	121			
Gesamt- 01.01.2008	225.082	1.693.754(01/07)	13,29	1.894	119			
Gesamt- 01.01.2007	220.023	1.707.266(01/06)	12,89	1.895	116			
Gesamt- 01.01.2006	215.274	1.719.653(01/05)	12,52	1.886	115			
Gesamt- 01.01.2005	210.668	1.732.226(01/04)	12,16	1.867	113			
Gesamt - 01.01.2004	206.891	1.744.624(01/03)	11,86	1.848	112			
Gesamt - 01.01.2003	202.901	1.759.877(01/02)	11,53	1.837	110			
Gesamt - 01.01.2002	199.280	1.775.703(01/01)	11,22	1.826	109			
Gesamt - 01.01.2001	197.269	1.786.081 (3/00)	11,04	1.794	110			
Gesamt - 01.01.2000	195.073	1.794.856 (6/99)	10,87	1.716	115			
Gesamt - 01.01.1999	192.737	1.803.420 (6/98)	10,75	1.639	118			
Gesamt - 01.01.1998	185.199	1.815.786 (6/97)	10,20	1.582	117			
Gesamt - 01.01.1997	172.319	1.820.587 (6/96)	9,47	1.508	115			
Gesamt - 01.01.1996	163.066	1.828.636 (6/95)	8,92	1.548	113			
Gesamt - 01.01.1995	156.055	1.836.996 (6/94)	8,50	1.366	115			
Gesamt - 01.01.1994	153.746	1.849.552 (9/93)	7,77	1.271	121			
Gesamt - 01.01.1993	130.750	1.883.340 (6/92)	6,94	1.157	113			
Gesamt - 01.01.1992	121.109			1.116	109			
Gesamt - 25.05.1991	121.788			1.065	114			

# Landessportbund Mecklenburg-Vorpommern

Statistikauswertung 2016

## Verhältnis Mitglieder zur Bevölkerung

Kreis	Anzahl der Kinder/Jugendl KiJu 01.01.16	Bevölker. 1/15	% ualer Anteil z.Bevölkerung	Anzahl der Mitgl.01.01.16	Wohnbevöl- kerung 1/2015	% ualer Anteil z.Bevölkerung	Anzahl der Vereine	Ø-Mitglieder pro Verein	Mitgl.-zuwachs zum 01.01.15	Zuwachs Vereine zum 01.01.15	
Rostock	15.361	26.619	57,71	49.078	204.167	24,04	197	249	1.496	3,14	-3
Schwerin	5.149	13.157	39,14	17.326	92.138	18,80	108	160	-111	-0,64	2
Mecklenburgische Seenplatte	13.090	37.467	34,94	37.425	261.733	14,30	332	113	656	1,78	7
Landkreis Rostock	8.266	32.508	25,43	25.027	211.878	11,81	217	115	-177	-0,70	-2
Vorpommern-Rügen	10.483	31.026	33,79	30.809	223.470	13,79	282	109	50	0,16	-2
Nordwestmecklenburg	7.781	23.654	32,90	20.360	155.424	13,10	154	132	312	1,56	-2
Vorpommern-Greifswald	12.594	33.291	37,83	38.475	237.697	16,19	364	106	19	0,05	0
Ludwigslust-Parchim	8.463	31.654	26,74	26.751	212.631	12,58	258	104	398	1,51	3
<b>Gesamt</b>	<b>81.187</b>	<b>229.376</b>	<b>35,39</b>	<b>245.251</b>	<b>1.599.138</b>	<b>15,34</b>	<b>1.912</b>	<b>128</b>	<b>2.643</b>	<b>1,09</b>	<b>3</b>
Gesamt - 01.01.2015	80.141	225.586	35,53	242.608	1.596.505(01/14)	15,20	1.909	127			
Gesamt - 01.01.2014	Angaben fehlen			238.622	1.600.327(01/13)	14,91	1.906	125			
Gesamt - 01.01.2013	76.800	219.500	34,99	237.210	1.634.734(01/12)	14,51	1.893	125			
Gesamt - 01.01.2012	74.593	216.476	34,46	232.516	1.642.327(01/11)	14,16	1.895	123			
Gesamt - 01.01.2011	73.296	214.146	34,23	230.296	1.651.216(01/10)	13,95	1.900	121			
Gesamt - 01.01.2010	73.671	214.828	34,29	230.076	1.664.356(01/09)	13,82	1.879	122			
Gesamt - 01.01.2009	74.928	224.195	33,42	229.049	1.679.682(01/08)	13,64	1.891	121			
Gesamt - 01.01.2008	73.057	235.985	30,96	225.082	1.693.754(01/07)	13,29	1.894	119			
Gesamt - 01.01.2007	72.274	249.769	28,94	220.023	1.707.266(01/06)	12,89	1.895	116			
Gesamt - 01.01.2006	71.006	265.312	26,76	215.274	1.719.653(01/05)	12,52	1.886	114			
Gesamt - 01.01.2005	71.526	279.666	25,50	210.668	1.732.226(01/04)	12,16	1.867	113			
Gesamt - 01.01.2004	71.991	294.670	24,43	206.891	1.744.624(12/02)	11,86	1.848	112			
Gesamt - 01.01.2003	73.256	310.361	23,60	202.901	1.759.877(12/01)	11,53	1.837	110			
Gesamt - 01.01.2002				199.280	1.775.703(12/00)	11,22	1.826	109			
Gesamt - 01.01.2001				197.269	1.786.081 (3/00)	11,04	1.794	110			
Gesamt - 01.01.2000				195.073	1.794.856 (6/99)	10,87	1.716	114			
Gesamt - 01.01.1999				192.737	1.803.420 (6/98)	10,75	1.639	118			
Gesamt - 01.01.1998				185.199	1.815.786 (6/97)	10,20	1.582	117			
Gesamt - 01.01.1997				172.319	1.820.587 (6/96)	9,47	1.508	114			
Gesamt - 01.01.1996				163.066	1.828.636 (6/95)	8,92	1.448	113			
Gesamt - 01.01.1995				156.055	1.836.996 (6/94)	8,50	1.566	114			
Gesamt - 01.01.1994				143.746	1.849.552 (9/93)	7,77	1.271	113			
Gesamt - 01.01.1993				150.750	1.883.340 (6/92)	6,94	1.147	131			
Gesamt - 01.01.1992				121.109			1.116	109			
Gesamt - 25.05.1991				121.788			1.065	114			

# Landessportbund M-V e.V.

## Mitgliederzahlen nach Altersklassen

AK	Summe		bis 6		bis 14		bis 18		bis 26		bis 40		bis 50		bis 60		bis 99		Vereine	
	2015	2016	2015	2016	2015	2016	2015	2016	2015	2016	2015	2016	2015	2016	2015	2016	2015	2016	2015	2016
<b>Rostock</b>																			200	197
männl.	29942	31089	2145	2104	5328	5526	1854	1932	3853	3790	6998	7626	3623	3662	2827	2990	3314	3459		
weibl.	17640	17989	1452	1503	3074	3271	982	1025	1297	1336	1973	2110	1577	1605	1891	1897	5394	5242		
Summe	47582	49078	3597	3607	8402	8797	2836	2957	5150	5126	8971	9736	5200	5267	4718	4887	8708	8701		
<b>Schwerin</b>																			106	108
männl.	9924	9809	435	342	1990	1953	797	774	785	684	1440	1496	1435	1414	1355	1396	1687	1750		
weibl.	7513	7517	358	314	1367	1326	440	440	326	306	640	694	856	799	1019	1039	2507	2599		
Summe	17437	17326	793	656	3357	3279	1237	1214	1111	990	2080	2190	2291	2213	2374	2435	4194	4349		
<b>Mecklenburgische Seenplatte</b>																			325	332
männl.	22246	22751	1225	1268	4685	4944	1723	1796	2120	1876	3739	3915	2979	2851	2852	2970	2923	3131		
weibl.	14523	37425	1129	2329	3082	8001	956	2760	796	2572	1440	5314	1745	4501	2127	5154	3248	6794		
Summe	36769	37425	2354	2329	7767	8001	2679	2760	2916	2572	5179	5314	4724	4501	4979	5154	6171	6794		
<b>Landkreis Rostock</b>																			219	217
männl.	16171	15991	652	650	3506	3386	1295	1343	1729	1558	2999	2995	2163	2068	1952	2011	1875	1980		
weibl.	9033	9036	429	437	1852	1799	671	651	596	565	1073	1093	1227	1135	1249	1311	1936	2045		
Summe	25204	25027	1081	1087	5358	5185	1966	1994	2325	2123	4072	4088	3390	3203	3201	3322	3811	4025		
<b>Vorpommern-Rügen</b>																			284	282
männl.	18505	18499	790	668	4004	4011	1285	1381	1769	1641	2893	2973	2772	2653	2398	2448	2594	2724		
weibl.	12254	12310	778	692	2823	2860	778	871	715	744	1324	1251	1635	1465	1601	1653	2600	2774		
Summe	30759	30809	1568	1360	6827	6871	2063	2252	2484	2385	4217	4224	4407	4118	3999	4101	5194	5498		
<b>Nordwestmecklenburg</b>																			156	154
männl.	12216	12170	822	894	2863	2773	985	972	1170	1088	1943	2013	1613	1498	1331	1363	1489	1569		
weibl.	7832	8190	619	748	1746	1801	583	593	491	469	929	942	1076	1057	1049	1137	1339	1443		
Summe	20048	20360	1441	1642	4609	4574	1568	1565	1661	1557	2872	2955	2689	2555	2380	2500	2828	3012		
<b>Vorpommern-Greifswald</b>																			364	364
männl.	23340	23354	1047	1002	4449	4568	1547	1660	2450	2274	4129	4175	3162	2951	3248	3231	3308	3493		
weibl.	15116	15121	1121	1154	3173	3301	868	909	1075	1066	1807	1775	1876	1684	2161	2093	3035	3139		
Summe	38456	38475	2168	2156	7622	7869	2415	2569	3525	3340	5936	5950	5038	4635	5409	5324	6343	6632		
<b>Ludwigslust-Parchim</b>																			255	258
männl.	16008	16245	644	660	3248	3249	1320	1323	1756	1645	2650	2789	2303	2247	2254	2303	1833	2029		
weibl.	10345	10506	538	548	1894	1964	789	719	697	646	1262	1228	1620	1545	1657	1707	1888	2149		
Summe	26353	26751	1182	1208	5142	5213	2109	2042	2453	2291	3912	4017	3923	3792	3911	4010	3721	4178		
<b>Mitglieder-Gesamt</b>																			1909	1912
männl.	148352	149908	7760	7588	30073	30410	10806	11181	15632	14556	26791	27982	20050	19344	18217	18712	19023	20135		
weibl.	94256	95343	6424	6457	19011	19379	6067	6172	5993	5828	10448	10492	11612	10940	12754	13021	21947	23054		
Summe	242608	245251	14184	14045	49084	49789	16873	17353	21625	20384	37239	38474	31662	30284	30971	31733	40970	43189		

# Landessportbund Mecklenburg-Vorpommern

Statistikauswertung 2016

## Verhältnis Mitglieder zur Bevölkerung

Kreise	männlich 0 -6 Jahre			männlich 7 - 14 Jahre			männlich 15 - 18 Jahre			männlich 19 -26 Jahre			männlich 27 -40 Jahre		
	Bevölk.	Mitgl	Orggrad %	Bevölk.	Mitgl	Orggrad %	Bevölk.	Mitgl	Orggrad %	Bevölk.	Mitgl	Orggrad %	Bevölk.	Mitgl	Orggrad %
Rostock	5.202	2.104	40,45	5.583	5.526	98,98	2.575	1.932	75,03	10.301	3.790	36,79	23.961	7.626	31,83
Schwerin	2.476	342	13,81	3.037	1.953	64,31	1.298	774	59,63	3.402	684	20,11	8.747	1.496	17,10
Mecklenburgische Seenplatte	6.420	1.268	19,75	8.513	4.944	58,08	4.159	1.796	43,18	7.795	1.876	24,07	22.008	3.915	17,79
Landkreis Rostock	5.439	650	11,95	7.548	3.386	44,86	3.622	1.343	37,08	5.911	1.558	26,36	17.771	2.995	16,85
Vorpommern-Rügen	5.353	668	12,48	7.014	4.011	57,19	3.431	1.381	40,25	7.032	1.641	23,34	18.983	2.973	15,66
Nordwestmecklenburg	4.000	894	22,35	5.415	2.773	51,21	2.676	972	36,32	5.340	1.088	20,37	13.940	2.013	14,44
Vorpommern-Greifswald	5.741	1.002	17,45	7.659	4.568	59,64	3.579	1.660	46,38	8.825	2.274	25,77	21.002	4.175	19,88
Ludwigslust-Parchim	5.285	660	12,49	7.162	3.249	45,36	3.665	1.323	36,10	6.730	1.645	24,44	18.234	2.789	15,30
<b>LSB</b>	<b>39.916</b>	<b>7.588</b>	<b>19,01</b>	<b>51.931</b>	<b>30.410</b>	<b>58,56</b>	<b>25.005</b>	<b>11.181</b>	<b>44,72</b>	<b>55.336</b>	<b>14.556</b>	<b>26,30</b>	<b>144.646</b>	<b>27.982</b>	<b>19,35</b>

Kreise	männlich 41 -50 Jahre			männlich 51 -60 Jahre			männlich über 60 Jahre			männlich gesamt		
	Bevölk.	Mitgl	Orggrad %	Bevölk.	Mitgl	Orggrad %	Bevölk.	Mitgl	Orggrad %	Bevölk.	Mitgl	Orggrad %
Rostock	12.270	3.662	29,85	14.249	2.990	20,98	25.752	3.459	13,43	99.893	31.089	31,12
Schwerin	5.509	1.414	25,67	6.659	1.396	20,96	12.696	1.750	13,78	43.824	9.809	22,38
Mecklenburgische Seenplatte	17.633	2.851	16,17	25.382	2.970	11,70	36.439	3.131	8,59	128.349	22.751	17,73
Landkreis Rostock	15.593	2.068	13,26	21.116	2.011	9,52	28.748	1.980	6,89	105.748	15.991	15,12
Vorpommern-Rügen	15.138	2.653	17,53	21.038	2.448	11,64	31.927	2.724	8,53	109.916	18.499	16,83
Nordwestmecklenburg	11.441	1.498	13,09	14.173	1.363	9,62	20.376	1.569	7,70	77.361	12.170	15,73
Vorpommern-Greifswald	15.374	2.951	19,19	22.003	3.231	14,68	32.526	3.493	10,74	116.709	23.354	20,01
Ludwigslust-Parchim	15.673	2.247	14,34	21.188	2.303	10,87	28.210	2.029	7,19	106.147	16.245	15,30
<b>LSB</b>	<b>108.631</b>	<b>19.344</b>	<b>17,81</b>	<b>145.808</b>	<b>18.712</b>	<b>12,83</b>	<b>216.674</b>	<b>20.135</b>	<b>9,29</b>	<b>787.947</b>	<b>149.908</b>	<b>19,03</b>

Kreise	weiblich 0 -6 Jahre			weiblich 7 - 14 Jahre			weiblich 15 - 18 Jahre			weiblich 19 -26 Jahre			weiblich 27 -40 Jahre		
	Bevölk.	Mitgl	Orggrad %	Bevölk.	Mitgl	Orggrad %	Bevölk.	Mitgl	Orggrad %	Bevölk.	Mitgl	Orggrad %	Bevölk.	Mitgl	Orggrad %
Rostock	5.200	1.503	28,90	5.621	3.271	58,19	2.438	1.025	42,04	10.963	1.336	12,19	19.877	2.110	10,62
Schwerin	2.311	314	13,59	2.778	1.326	47,73	1.257	440	35,00	3.276	306	9,34	8.108	694	8,56
Mecklenburgische Seenplatte	6.099	2.329	38,19	8.266	8.001	96,79	4.010	2.760	68,83	7.066	2.572	36,40	19.527	5.314	27,21
Landkreis Rostock	5.239	437	8,34	7.217	1.799	24,93	3.443	651	18,91	4.976	565	11,35	15.758	1.093	6,94
Vorpommern-Rügen	5.222	692	13,25	6.782	2.860	42,17	3.224	871	27,02	6.226	744	11,95	16.851	1.251	7,42
Nordwestmecklenburg	3.839	748	19,48	5.204	1.801	34,61	2.520	593	23,53	4.543	469	10,32	12.488	942	7,54
Vorpommern-Greifswald	5.643	1.154	20,45	7.228	3.301	45,67	3.441	909	26,42	8.574	1.066	12,43	19.193	1.775	9,25
Ludwigslust-Parchim	5.072	548	10,80	6.914	1.964	28,41	3.556	719	20,22	5.359	646	12,05	15.544	1.228	7,90
<b>LSB</b>	<b>38.625</b>	<b>7.725</b>	<b>20,00</b>	<b>50.010</b>	<b>24.323</b>	<b>48,64</b>	<b>23.889</b>	<b>7.968</b>	<b>33,35</b>	<b>50.983</b>	<b>7.704</b>	<b>15,11</b>	<b>127.346</b>	<b>14.407</b>	<b>11,31</b>

Kreise	weiblich 41 -50 Jahre			weiblich 51 -60 Jahre			weiblich über 60 Jahre			weiblich gesamt		
	Bevölk.	Mitgl	Orggrad %	Bevölk.	Mitgl	Orggrad %	Bevölk.	Mitgl	Orggrad %	Bevölk.	Mitgl	Orggrad %
Rostock	11.066	1.605	14,50	14.617	1.897	12,98	34.492	5.242	15,20	104.274	17.989	17,25
Schwerin	5.651	799	14,14	7.637	1.039	13,60	17.296	2.599	15,03	48.314	7.517	15,56
Mecklenburgische Seenplatte	16.646	4.501	27,04	24.995	5.154	20,62	46.775	6.794	14,52	133.384	37.425	28,06
Landkreis Rostock	14.645	1.135	7,75	20.311	1.311	6,45	34.541	2.045	5,92	106.130	9.036	8,51
Vorpommern-Rügen	14.397	1.465	10,18	20.708	1.653	7,98	40.144	2.774	6,91	113.554	12.310	10,84
Nordwestmecklenburg	10.599	1.057	9,97	13.728	1.137	8,28	25.142	1.443	5,74	78.063	8.190	10,49
Vorpommern-Greifswald	14.458	1.684	11,65	21.500	2.093	9,73	40.951	3.139	7,67	120.988	15.121	12,50
Ludwigslust-Parchim	14.606	1.545	10,58	20.279	1.707	8,42	35.154	2.149	6,11	106.484	10.506	9,87
<b>LSB</b>	<b>102.068</b>	<b>13.791</b>	<b>13,51</b>	<b>143.775</b>	<b>15.991</b>	<b>11,12</b>	<b>274.495</b>	<b>26.185</b>	<b>9,54</b>	<b>811.191</b>	<b>118.094</b>	<b>14,56</b>

# Landessportbund Mecklenburg-Vorpommern

Statistikauswertung 2016

## Vergleich nach Altersklassenstruktur

Altersgruppen	männlich						weiblich						zusammen					
	01.01.11	01.01.12	01.01.13	01.01.14	01.01.15	01.01.16	01.01.11	01.01.12	01.01.13	01.01.14	01.01.15	01.01.16	01.01.11	01.01.12	01.01.13	01.01.14	01.01.15	01.01.16
<b>0-6</b>	6.986	6.885	6.759	7.442	7.760	7.588	6.462	6.129	5.926	6.202	6.424	6.457	13.448	13.014	12.685	13.644	14.184	14.045
<b>7-14</b>	28.268	28.425	29.473	29.739	30.073	30.410	18.167	18.866	19.104	19.313	19.011	19.379	46.435	47.291	48.577	49.052	49.084	49.789
<b>15-18</b>	8.812	9.292	10.075	10.228	10.806	11.181	4.601	4.996	5.463	5.787	6.067	6.172	13.413	14.288	15.538	16.015	16.873	17.353
<b>19-26</b>	19.527	18.609	18.033	16.577	15.632	14.556	6.684	6.502	6.393	6.074	5.993	5.828	26.211	25.111	24.426	22.651	21.625	20.384
<b>27-40</b>	24.580	24.748	25.078	25.930	26.791	27.982	10.269	10.093	10.131	10.310	10.448	10.492	34.849	34.841	35.209	36.240	37.239	38.474
<b>41-50</b>	22.089	21.605	21.403	20.698	20.050	19.344	13.201	12.990	12.873	12.203	11.612	10.940	35.290	34.595	34.276	32.901	31.662	30.284
<b>51-60</b>	15.459	16.137	17.085	17.445	18.217	18.712	11.206	11.543	11.687	12.010	12.754	13.021	26.665	27.680	28.772	29.455	30.971	31.733
<b>über 60</b>	15.538	16.351	17.330	17.751	19.023	20.135	18.447	19.345	20.397	20.913	21.947	23.054	33.985	35.696	37.727	38.664	40.970	43.189
<b>Gesamt:</b>	<b>141.259</b>	<b>142.052</b>	<b>145.236</b>	<b>145.810</b>	<b>148.352</b>	<b>149.908</b>	<b>89.037</b>	<b>90.464</b>	<b>91.974</b>	<b>92.812</b>	<b>94.256</b>	<b>95.343</b>	<b>230.296</b>	<b>232.516</b>	<b>237.210</b>	<b>238.622</b>	<b>242.608</b>	<b>245.251</b>

<b>Anzahl der Vereine</b>	<b>1900</b>	<b>1895</b>	<b>1893</b>	<b>1906</b>	<b>1909</b>	<b>1912</b>
<b>Anzahl der Fachverbände</b>	<b>46</b>	<b>46</b>	<b>46</b>	<b>46</b>	<b>46</b>	<b>46</b>
<b>Anzahl der Stadt und Kreissportbünde</b>	<b>18</b>	<b>18</b>	<b>8</b>	<b>8</b>	<b>8</b>	<b>8</b>

# Landessportbund Mecklenburg-Vorpommern

Statistikauswertung 2016

## Aufgliederung der Mitglieder und Vereine nach Kreissportbünden

Kreise	Mitglieder 01.01.2014	Mitglieder 01.01.2015	Mitglieder 01.01.2016	Vereine 01.01.2014	Vereine 01.01.2015	Vereine 01.01.2016
Rostock	45.423	47.582	49.078	191	200	197
Schwerin	17.612	17.437	17.326	108	106	108
Mecklenburgische Seenplatte	36.320	36.769	37.425	329	325	332
Landkreis Rostock	24.976	25.204	25.027	219	219	217
Vorpommern-Rügen	30.341	30.759	30.809	285	284	282
Nordwestmecklenburg	19.708	20.048	20.360	157	156	154
Vorpommern-Greifswald	38.027	38.456	38.475	363	364	364
Ludwigslust-Parchim	26.215	26.353	26.751	254	255	258
<b>Zusammen</b>	<b>238.622</b>	<b>242.608</b>	<b>245.251</b>	<b>1.906</b>	<b>1.909</b>	<b>1.912</b>

## Aufgliederung der Vereine und Mitglieder nach Kreissportbünden

Kreise	Mitglieder 01.01.2015	Mitglieder 01.01.2016	Vereine 01.01.2015	Vereine 01.01.2016	Ø Anzahl Mitgl. / Verein 2015	Ø Anzahl Mitgl. / Verein 2016
Rostock	47.582	49.078	200	197	238	249
Schwerin	17.437	17.326	106	108	165	160
Mecklenburgische Seenplatte	36.769	37.425	325	332	113	113
Landkreis Rostock	25.204	25.027	219	217	115	115
Vorpommern-Rügen	30.759	30.809	284	282	108	109
Nordwestmecklenburg	20.048	20.360	156	154	129	132
Vorpommern-Greifswald	38.456	38.475	364	364	106	106
Ludwigslust-Parchim	26.353	26.751	255	258	103	104
<b>Zusammen</b>	<b>242.608</b>	<b>245.251</b>	<b>1.909</b>	<b>1.912</b>	<b>127</b>	<b>128</b>



# Landessportbund Mecklenburg-Vorpommern

Statistikauswertung 2016

## Vergleich nach Altersgruppen und Kreisen

Kreis	Kinder		Jugend *		Erwachsene		Gesamt-Mitgl. <b>01.01.2016</b>
	01.01.2016	% zu Gesamt-Mitgl.	01.01.2016	% zu Gesamt-Mitgl.	01.01.2016	% zu Gesamt-Mitgl.	
Rostock	12.404	25,27	8.083	16,47	28.591	58,26	49.078
Schwerin	3.935	22,71	2.204	12,72	11.187	64,57	17.326
Mecklenburg. Seenplatte	10.330	27,60	5.332	14,25	21.763	58,15	37.425
Landkreis Rostock	6.272	25,06	4.117	16,45	14.638	58,49	25.027
Vorpommern-Rügen	8.231	26,72	4.637	15,05	17.941	58,23	30.809
Nordwestmecklenburg	6.216	30,53	3.122	15,33	11.022	54,14	20.360
Vorpommern-Greifswald	10.025	26,06	5.909	15,36	22.541	58,59	38.475
Ludwigslust-Parchim	6.421	24,00	4.333	16,20	15.997	59,80	26.751
<b>Summe</b>	<b>63.834</b>	<b>26,03</b>	<b>37.737</b>	<b>15,39</b>	<b>143.680</b>	<b>58,58</b>	<b>245.251</b>

\* Jugend = 15 -26 Jahre

## Vergleich nach Altersgruppen und Kreisen

Kreis	Kinder		Jugend *		Erwachsene		Gesamt-Mitgl. <b>01.01.2016</b>
	01.01.2016	% zu Gesamt-Mitgl.	01.01.2016	% zu Gesamt-Mitgl.	01.01.2016	% zu Gesamt-Mitgl.	
Rostock	12.404	25,27	2.957	6,03	33.717	68,70	49.078
Schwerin	3.935	22,71	1.214	7,01	12.177	70,28	17.326
Mecklenburg. Seenplatte	10.330	27,60	2.760	7,37	24.335	65,02	37.425
Landkreis Rostock	6.272	25,06	1.994	7,97	16.761	66,97	25.027
Vorpommern-Rügen	8.231	26,72	2.252	7,31	20.326	65,97	30.809
Nordwestmecklenburg	6.216	30,53	1.565	7,69	12.579	61,78	20.360
Vorpommern-Greifswald	10.025	26,06	2.569	6,68	25.881	67,27	38.475
Ludwigslust-Parchim	6.421	24,00	2.042	7,63	18.288	68,36	26.751
<b>Summe</b>	<b>63.834</b>	<b>26,03</b>	<b>17.353</b>	<b>7,08</b>	<b>164.064</b>	<b>66,90</b>	<b>245.251</b>

\* Jugend = 15 -18 Jahre

**Landessportbund Mecklenburg-Vorpommern**  
Statistikauswertung 2016

**Vergleich nach Geschlecht**

Kreis	Männlich		Weiblich		Gesamt-Mitgl. 01.01.2016
	01.01.2016	% zu Gesamt-Mitgl.	01.01.2016	% zu Gesamt-Mitgl.	
Rostock	31.089	63	17.989	37	49.078
Schwerin	9.809	57	7.517	43	17.326
Mecklenburgische Seenplatte	22.751	61	14.674	39	37.425
Landkreis Rostock	15.991	64	9.036	36	25.027
Vorpommern-Rügen	18.499	60	12.310	40	30.809
Nordwestmecklenburg	12.170	60	8.190	40	20.360
Vorpommern-Greifswald	23.354	61	15.121	39	38.475
Ludwigslust-Parchim	16.245	61	10.506	39	26.751
<b>Summe</b>	<b>149.908</b>	<b>61</b>	<b>95.343</b>	<b>39</b>	<b>245.251</b>

## Mitglieder - Bestandserhebung

Der Landessportbund Mecklenburg-Vorpommern e. V.

zählt am 01.01.2016

folgende Mitglieder:

<b>Altersgruppen</b>	<b>männlich</b>	<b>weiblich</b>	<b>zusammen</b>
bis einschließlich 6 Jahre	7588	6457	14.045
von 7 - 15 Jahren	30410	19379	49.789
von 15 - 18 Jahren	11181	6172	17.353
von 19 - 26 Jahren	14.556	5828	20.384
von 27 - 40 Jahren	27.982	10492	38.474
von 41 - 60 Jahren	38.056	23.961	62.017
über 60 Jahre	20.135	23054	43.189
<b>I N S G E S A M T</b>	<b>149.908</b>	<b>95.343</b>	<b>245.251</b>

Der Landessportbund M-V e.V. zählt am Stichtag

**1.912**

Vereine.

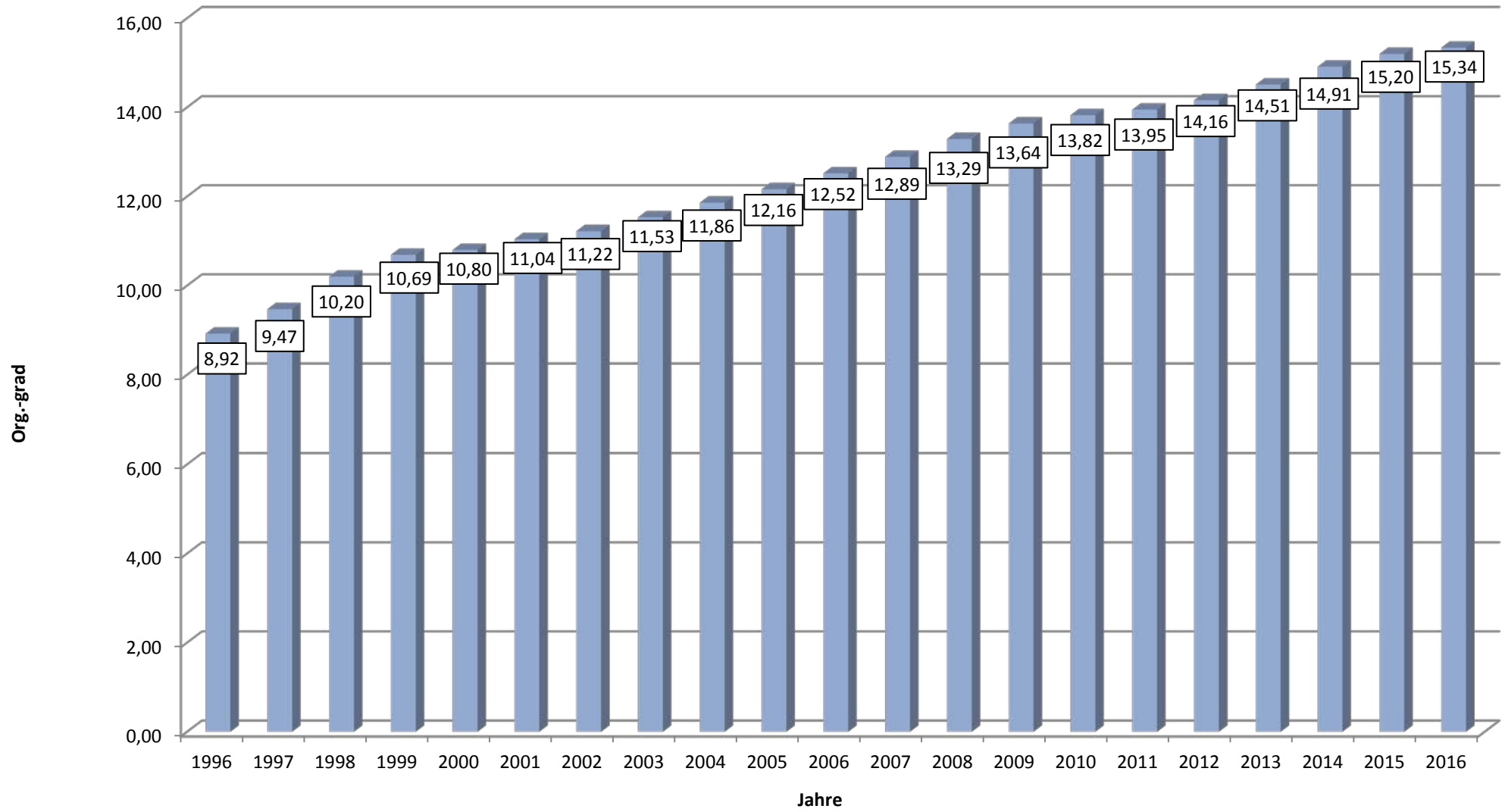
## Vereinsstruktur nach Mitgliederbestand

Mitglieder		zum 01.01.2016	
bis	50	868 Vereine	45,40%
51 bis	100	430 Vereine	22,49%
101 bis	150	207 Vereine	10,83%
151 bis	300	234 Vereine	12,24%
301 bis	500	78 Vereine	4,08%
501 bis	1000	75 Vereine	3,92%
über	1000	20 Vereine	1,05%
<b>Gesamt</b>		<b>1.912 Vereine</b>	<b>100,00%</b>

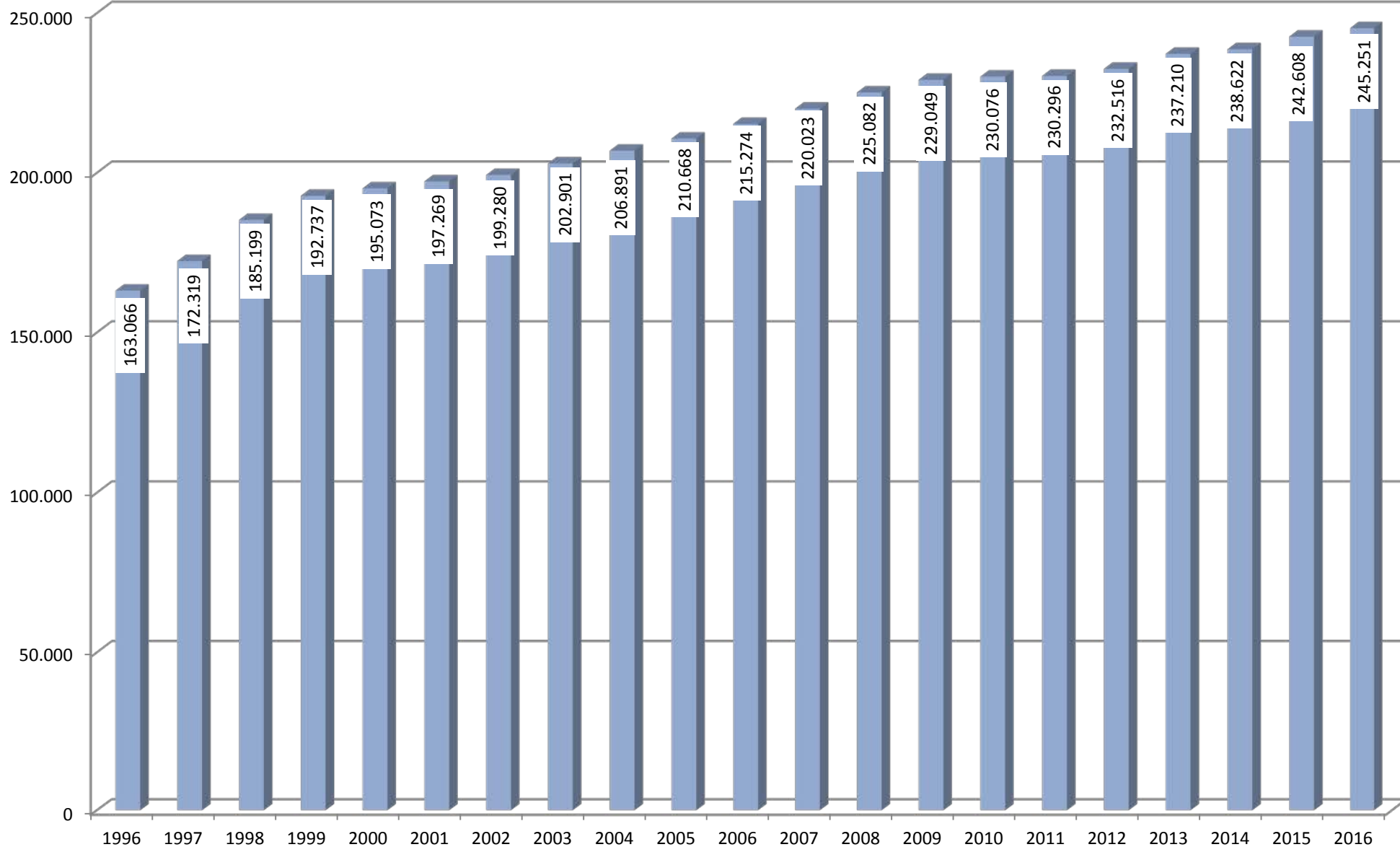
## Die 20 größten Vereine im Landessportbund

Vereinsname	Mitglieder-gesamt
1 F.C. Hansa Rostock e.V.	10340
2 Polizeisportverein Rostock e.V.	2627
3 HSG Universität Greifswald e.V.	2173
4 HSG Universität Rostock e.V.	1947
5 Polizeisportverein 90 Neubrandenburg e.V.	1919
6 SV Turbine Neubrandenburg e.V.	1872
7 ARGuS Schwerin	1818
8 Güstrower Sportclub 09 e.V.	1735
9 Sportclub Neubrandenburg e.V.	1679
10 Integrativer Treff e.V.	1474
11 1. Leichtathletik-Verein Rostock e.V.	1300
12 Ueckermünder Turnverein von 1861 e.V.	1209
13 Rehasportverein Plogensee e.V.	1195
14 Schwimmclub Empor Rostock 2000 e.V.	1134
15 Lederhexen e.V.	1131
16 Sportverein Warnemünde e.V.	1059
17 Turnverein Hagenow 1990 e. V.	1041
18 SV Olympia Rostock e.V.	1035
19 ASIA Sport e.V.	1004
20 Turn- und Sportverein Friedland 1814 e.V.	1005

# Organisationsgrad LSB



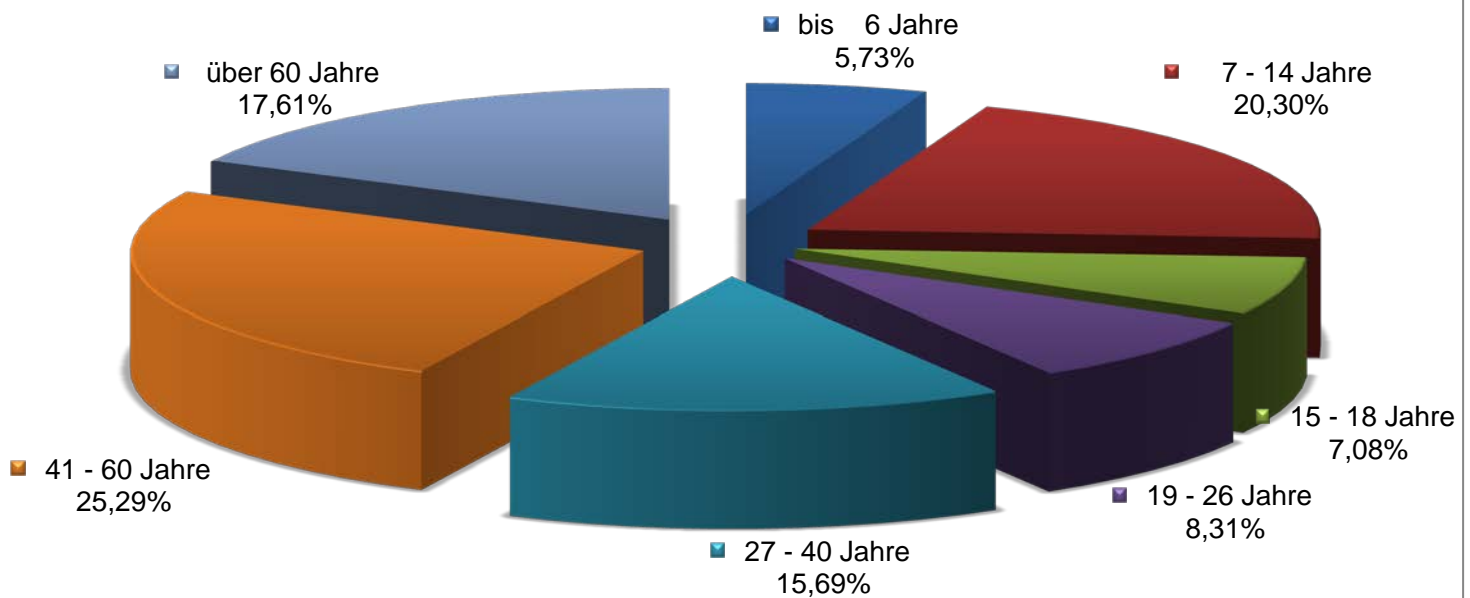
# Anzahl Mitglieder im Landessportbund M-V e.V. 1996 - 2016



## Mitglieder- Bestandserhebung 2016 nach Altersgruppen

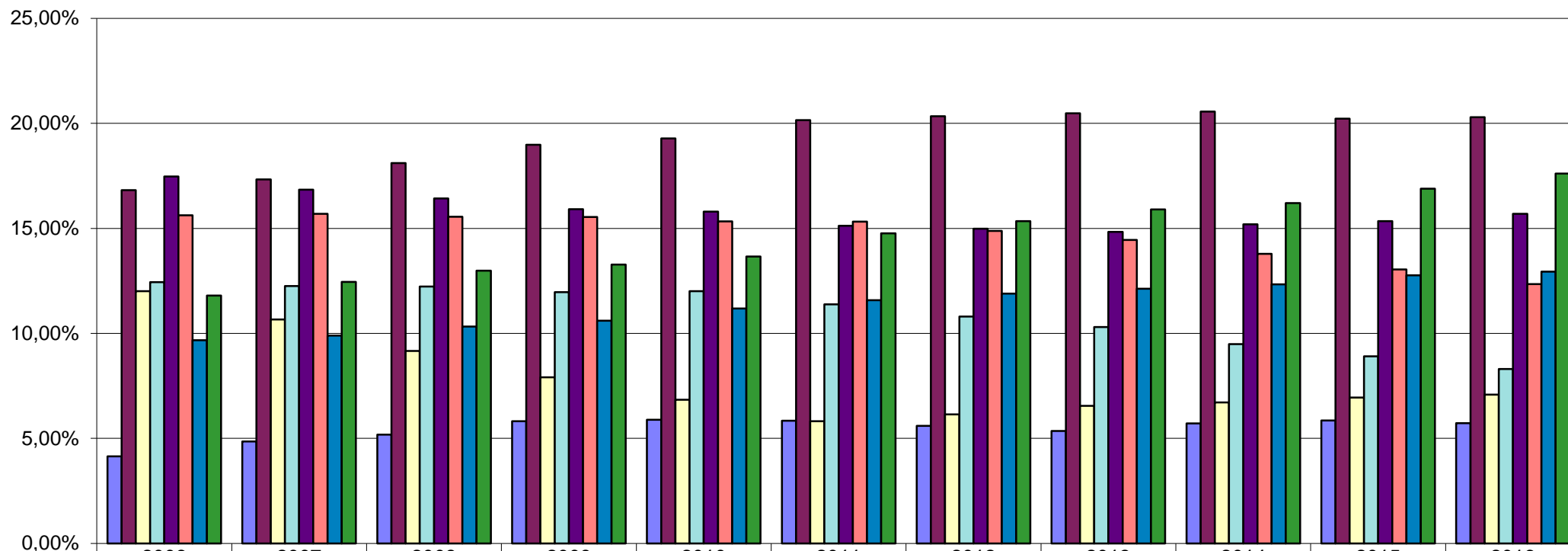
bis 6 Jahre	5,73%	14.045 Mitglieder
7 - 14 Jahre	20,30%	49.789 Mitglieder
15 - 18 Jahre	7,08%	17.353 Mitglieder
19 - 26 Jahre	8,31%	20.384 Mitglieder
27 - 40 Jahre	15,69%	38.474 Mitglieder
41 - 60 Jahre	25,29%	62.017 Mitglieder
über 60 Jahre	17,61%	43.189 Mitglieder
<b>Gesamtmitglieder</b>	<b>100,00%</b>	<b>245.251 Mitglieder</b>

Mitglieder - Bestandserhebung nach Altersgruppen 2016



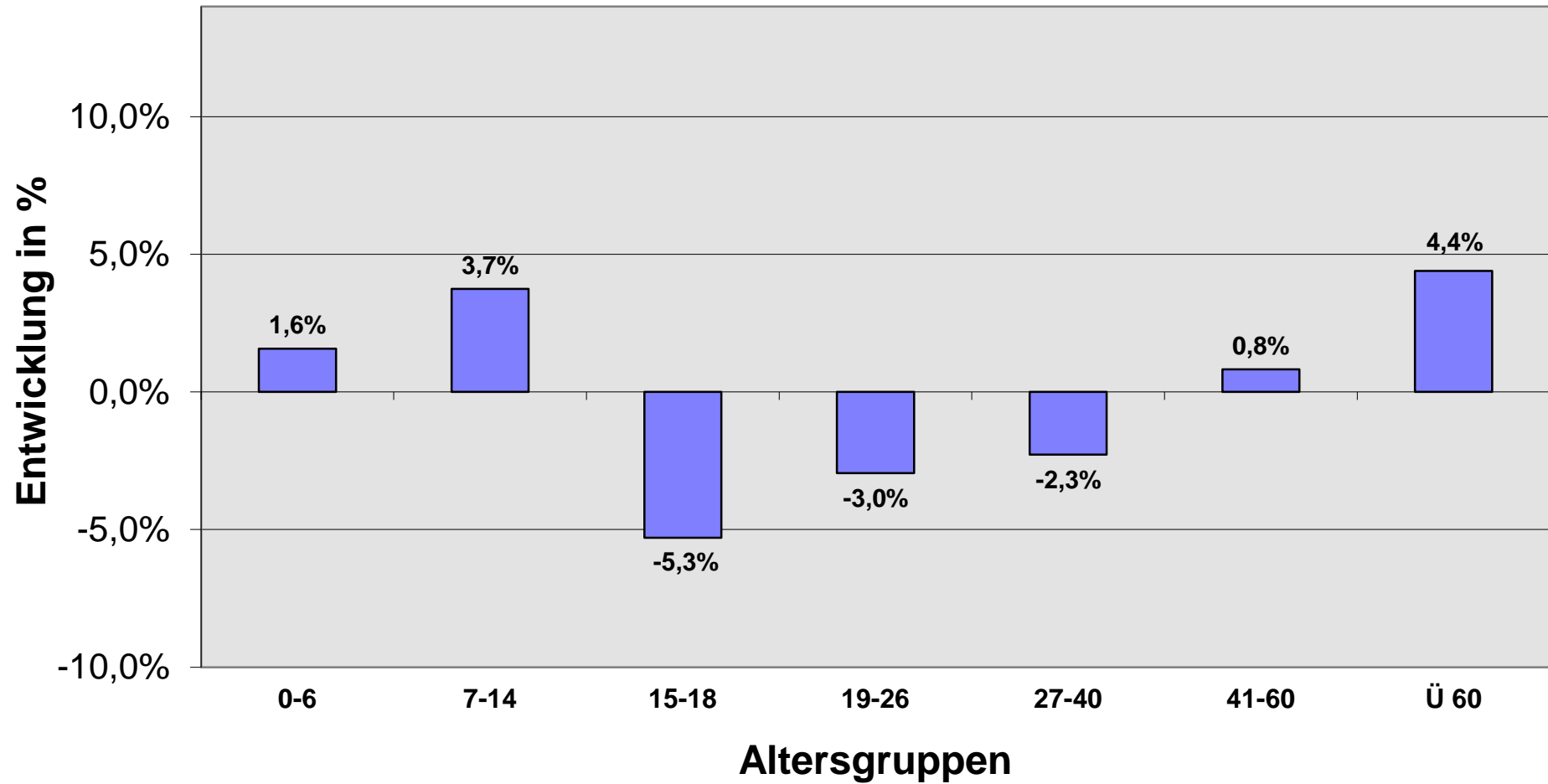


## Mitgliederentwicklung 2006 bis 2016

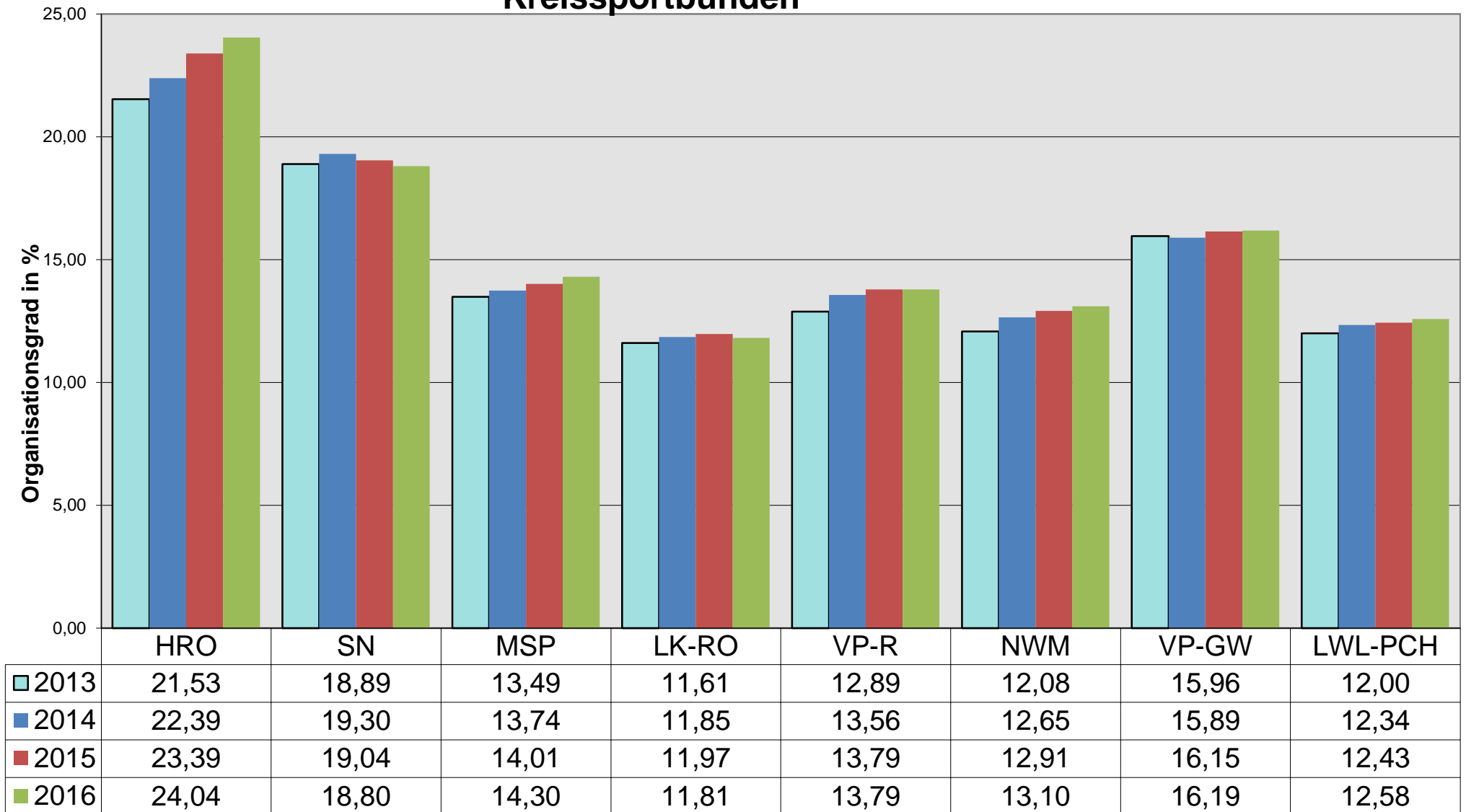


	2006	2007	2008	2009	2010	2011	2012	2013	2014	2015	2016
■ 0-6	4,15%	4,85%	5,18%	5,82%	5,89%	5,84%	5,60%	5,35%	5,72%	5,85%	5,73%
■ 7-14	16,82%	17,33%	18,11%	18,98%	19,29%	20,16%	20,34%	20,48%	20,56%	20,23%	20,30%
■ 15-18	12,01%	10,66%	9,17%	7,91%	6,84%	5,82%	6,14%	6,55%	6,71%	6,95%	7,08%
■ 19-26	12,44%	12,25%	12,23%	11,96%	12,01%	11,38%	10,80%	10,30%	9,49%	8,91%	8,31%
■ 27-40	17,47%	16,85%	16,43%	15,91%	15,80%	15,13%	14,98%	14,84%	15,19%	15,35%	15,69%
■ 41-50	15,63%	15,70%	15,56%	15,54%	15,33%	15,32%	14,88%	14,45%	13,79%	13,05%	12,35%
■ 51-60	9,68%	9,90%	10,33%	10,60%	11,19%	11,58%	11,90%	12,13%	12,34%	12,77%	12,94%
■ über 60	11,80%	12,45%	12,99%	13,28%	13,66%	14,76%	15,35%	15,90%	16,20%	16,89%	17,61%

## Mitgliederentwicklung nach Altersgruppen im Zeitraum 2006 -2016

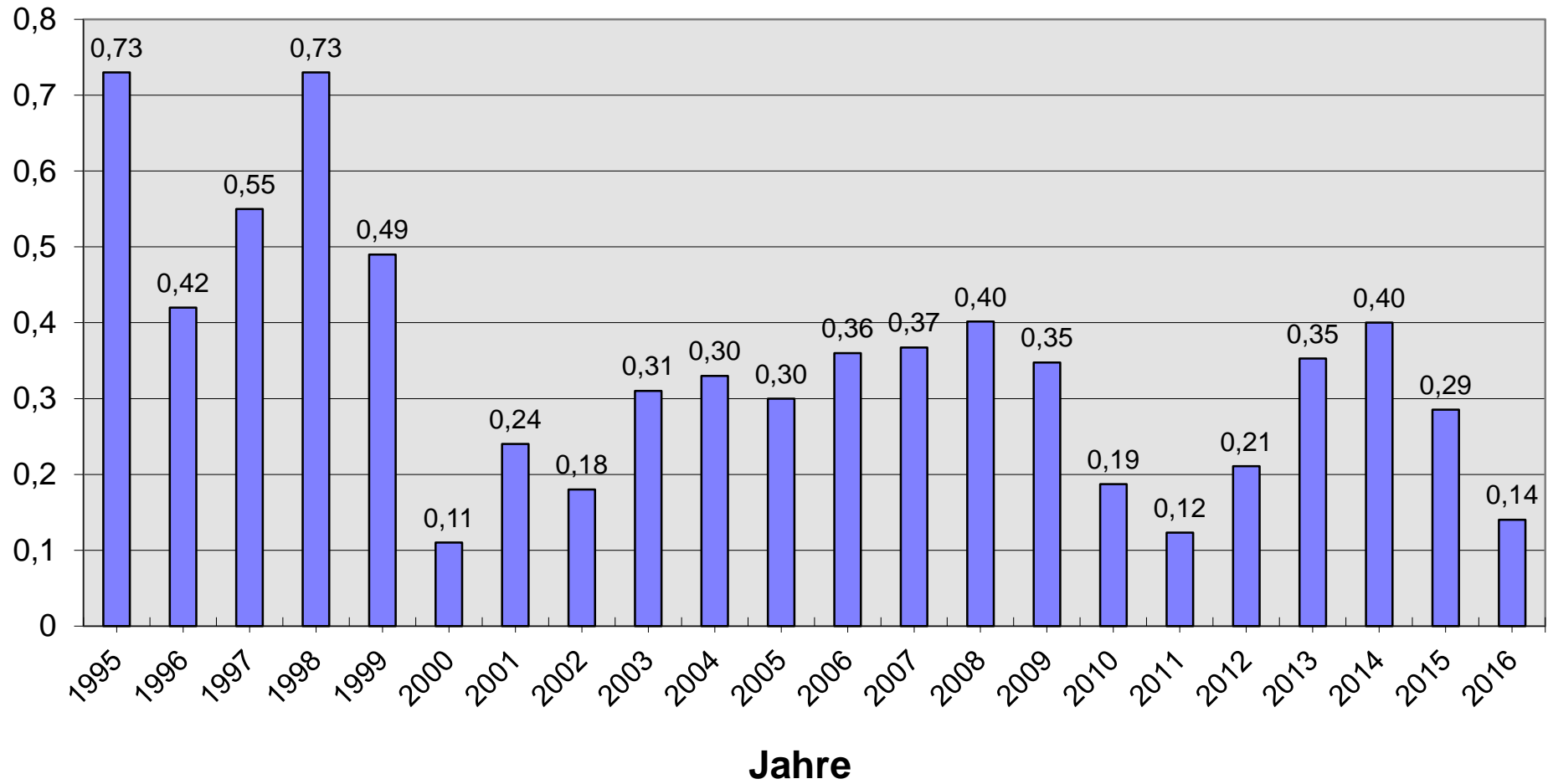


## Entwicklung des Organisationsgrades in den Stadt- und Kreissportbünden

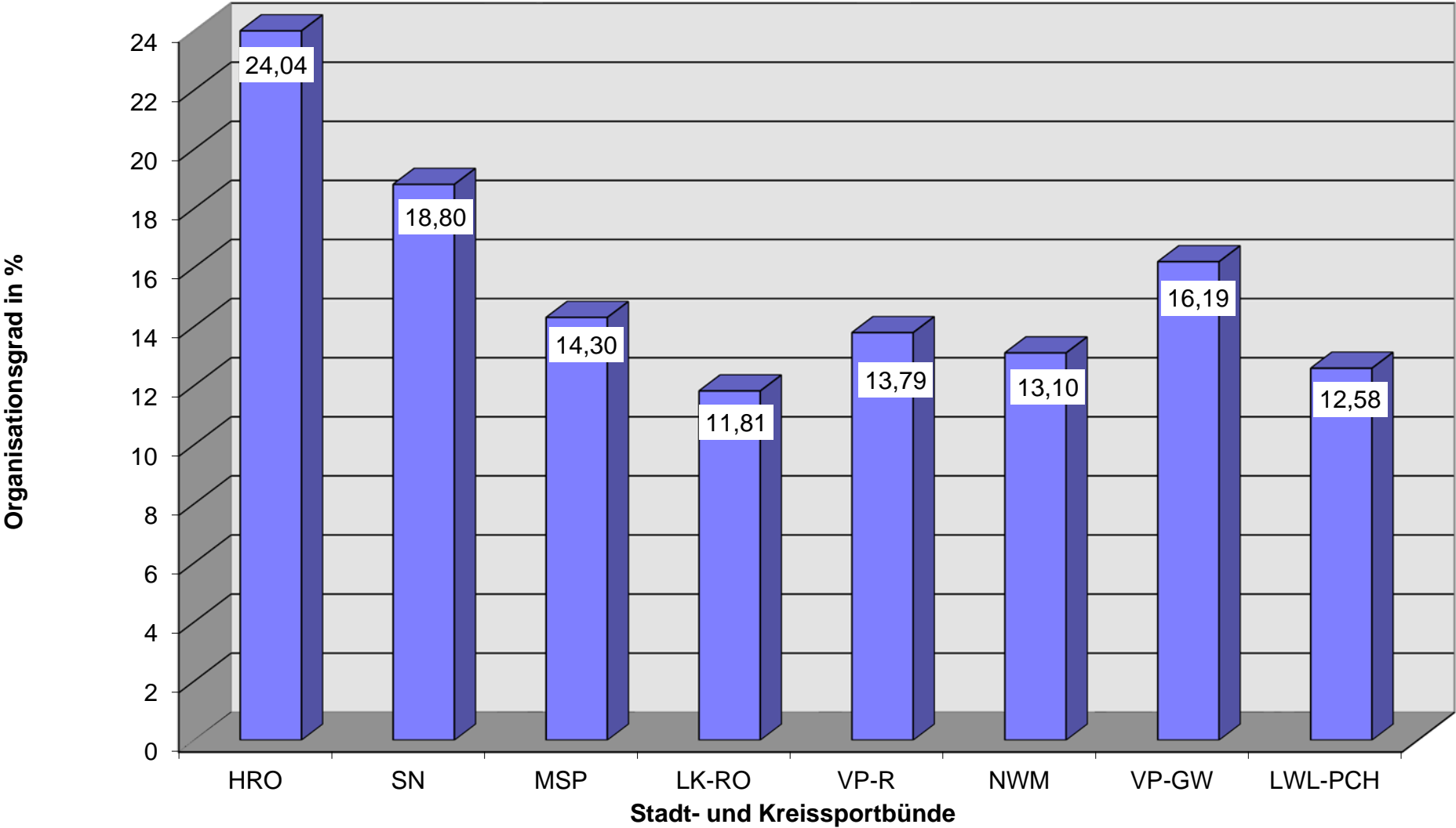


Stadt-/Kreissportbünde

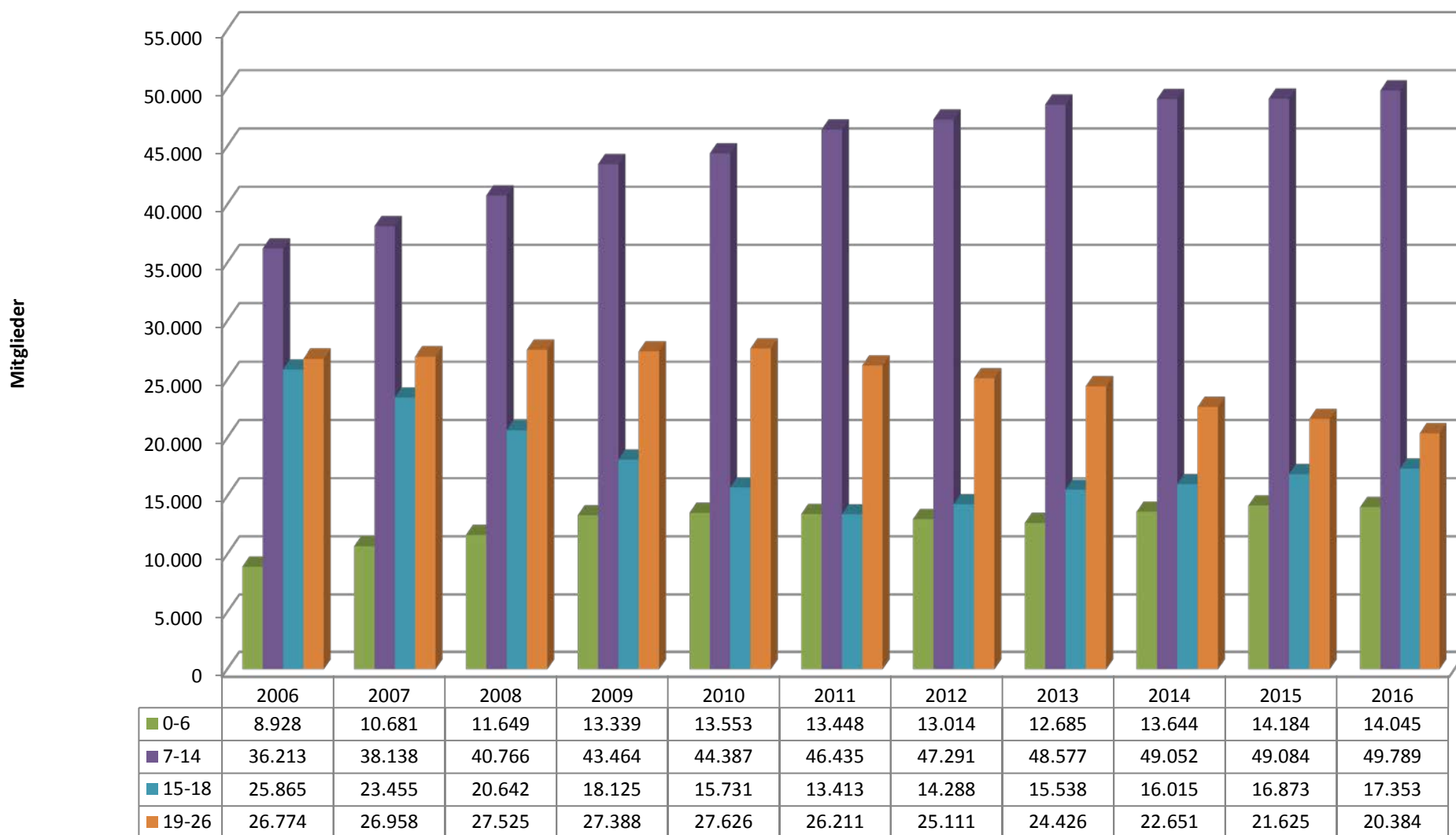
## Entwicklung des Organisationsgrades von 1995 bis 2016 in Prozent jährliche Zuwächse



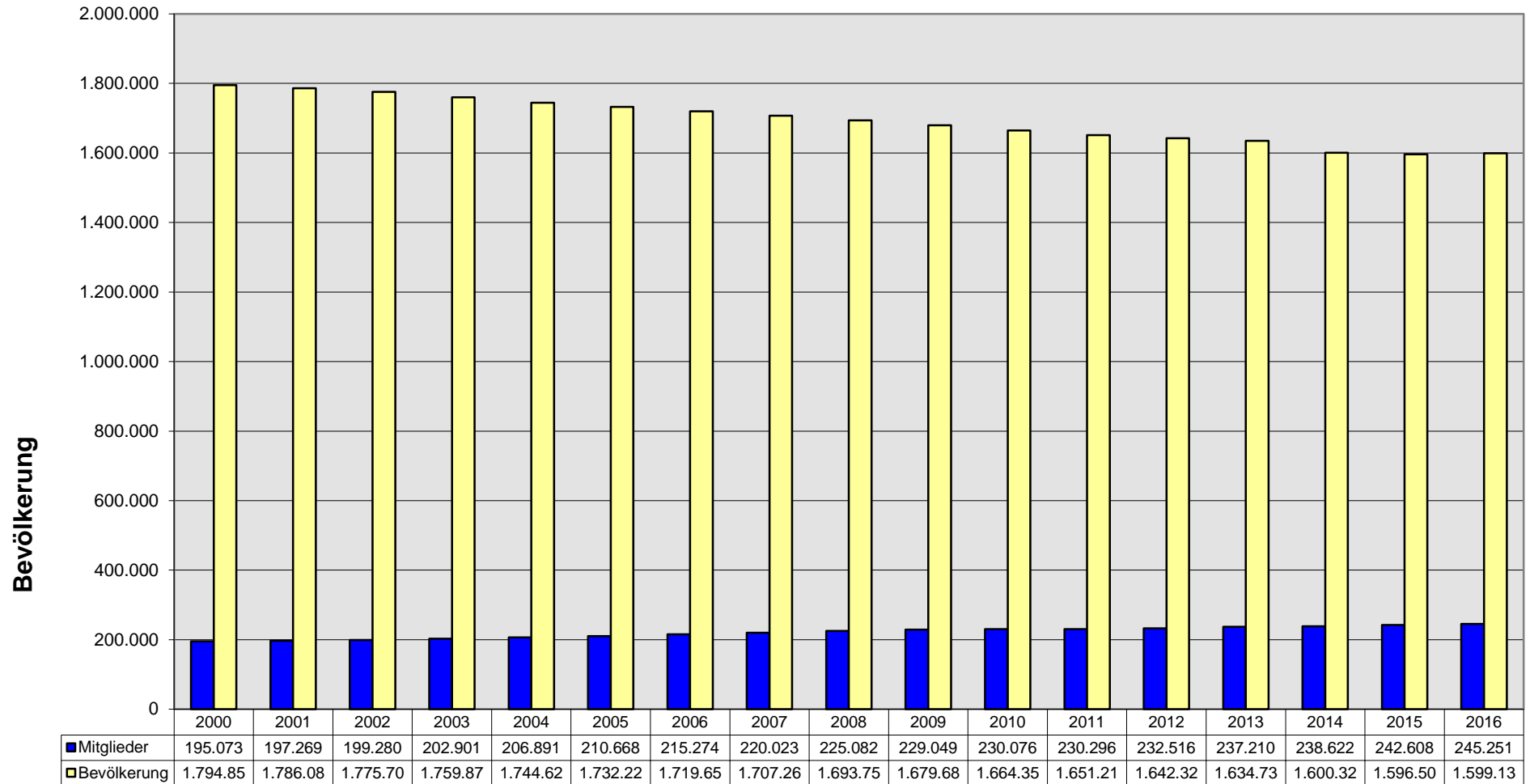
# Organisationsgrad 2016 in % SSB / KSB



## Mitgliederentwicklung im Kinder- und Jugendsport bis 26 Jahre von 2006 - 2016

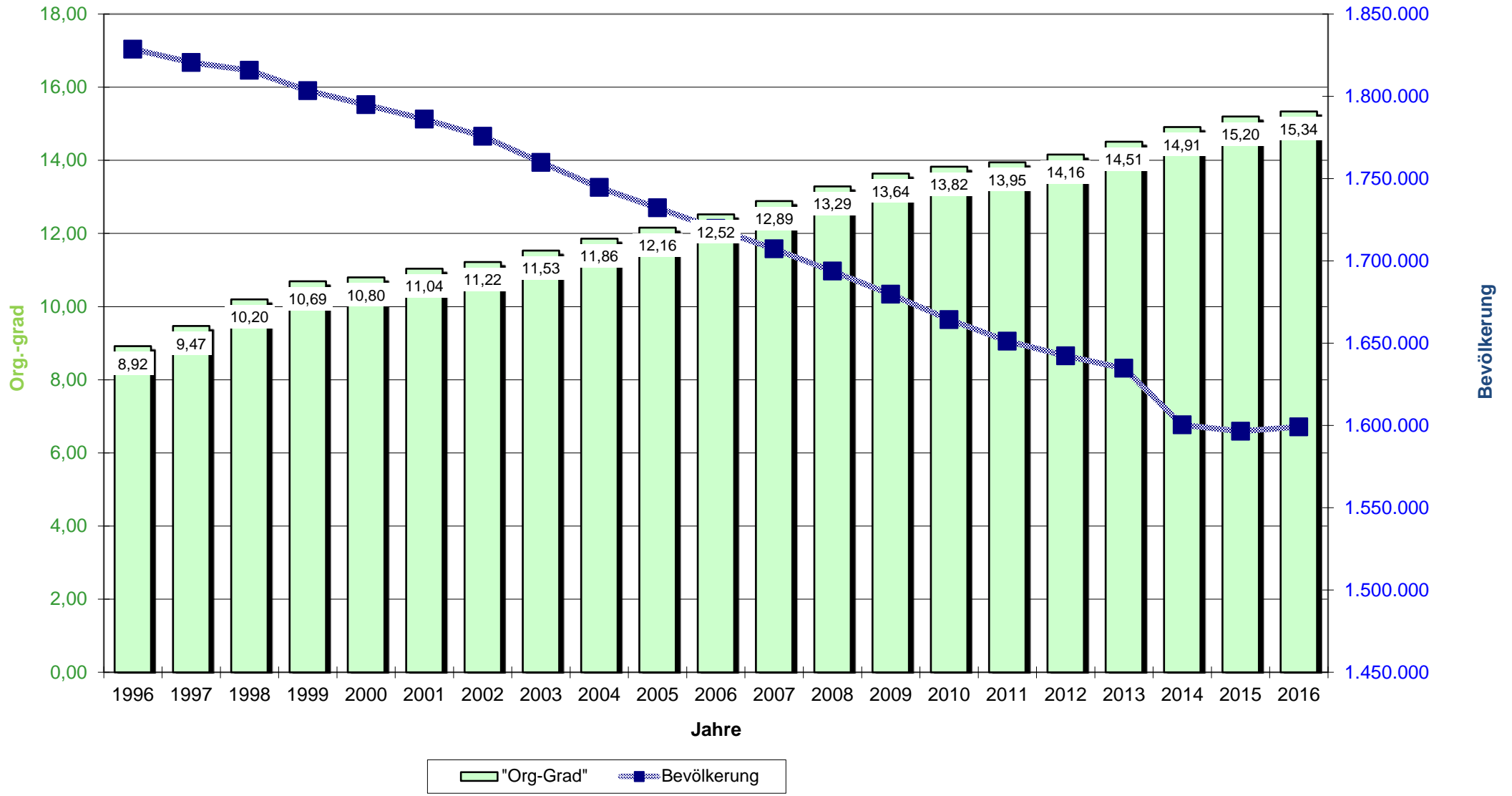


# Entwicklung der Mitglieder zur Bevölkerung von 2000 bis 2015



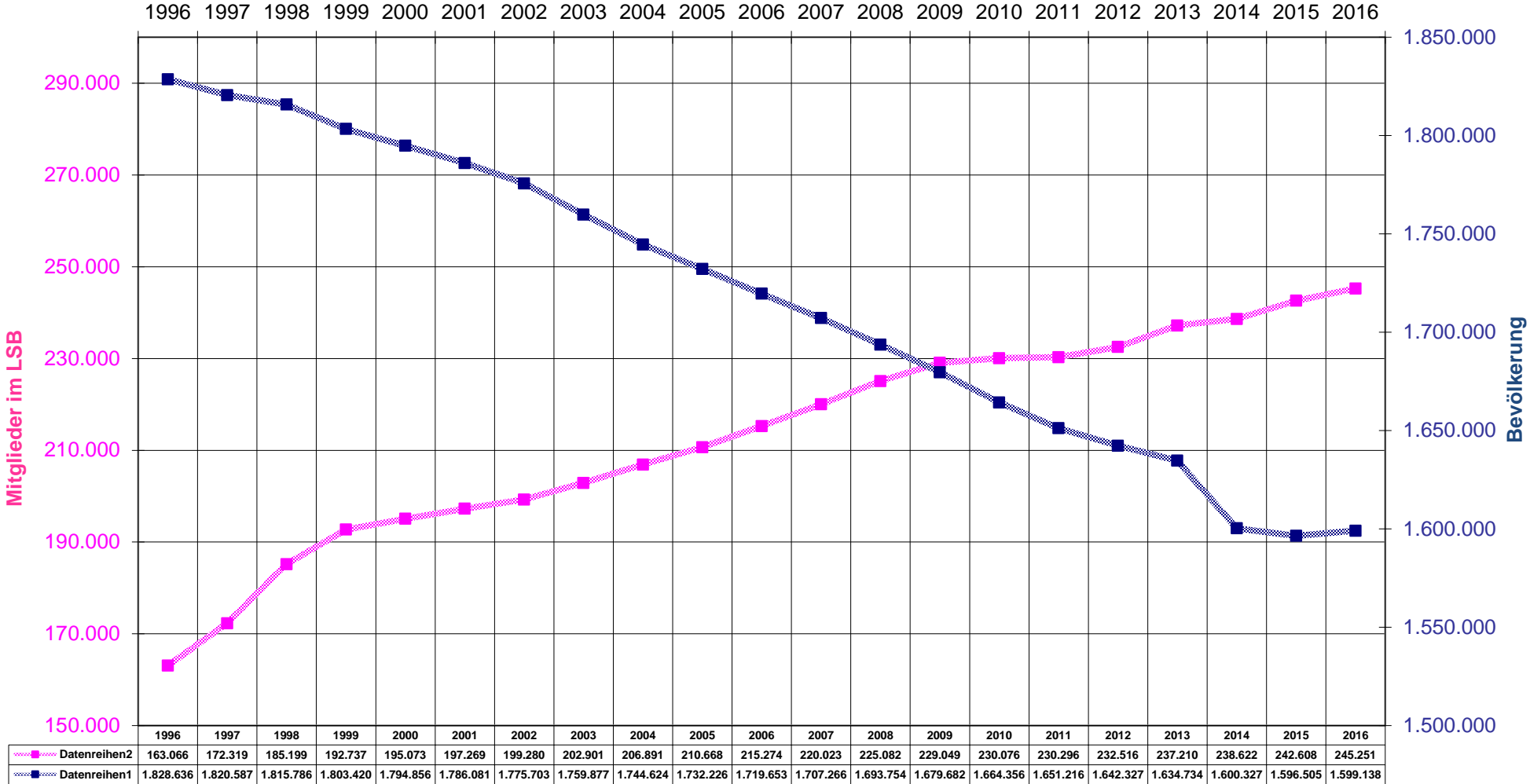
**Jahre**

### Organisationsgrad im LSB zum Verhältnis der Bevölkerungsentwicklung





### Entwicklung der Mitglieder des LSB zur Bevölkerung von 1996 bis 2016



Jahre